

PowerJet



SYSTÈMES DE NETTOYAGE À HAUTE PRESSION

CATALOGUE D'ÉQUIPEMENT



Fièrement fabriqué
au Canada



 Serpents approuvés par la
chaudière CRN disponibles 

Plus que juste un nom... **C'EST LA PUISSANCE QUE VOUS AVEZ BESOIN**

www.powerjetpressure.com

1-877-765-9211

sales@powerjetpressure.com



Bienvenue chez PowerJet! Nous offrons l'une des plus grandes gammes d'équipements de nettoyage de l'industrie avec plus de 400 modèles disponibles. Nos distributeurs expérimentés vous proposeront une recommandation sincère pour vous fournir la machine qui correspond à votre application spécifique.

La valeur de nos équipements de nettoyage commence par notre connaissance de l'industrie. Nos systèmes de pression sont conçus et fabriqués en tenant compte de chaque phase d'utilisation, de l'installation à la performance et à la facilité d'entretien, ce qui se traduit par un équipement fiable avec un faible coût de possession. Nos machines nettoient plus rapidement pour réduire le temps et les coûts de main-d'œuvre. Ils génèrent de l'eau chaude ou de la vapeur rapide, utilisent moins de produits chimiques et sont équipés de raccords d'étranglement complets pour fournir une pression et un débit maximum au pistolet de lavage.

Nous croyons en la construction d'équipements durables. Nous avons une approche pratique pour nous assurer que l'équipement que notre équipe d'ingénierie et de conception interne construit dispose des meilleurs composants de nos fabricants chefs de l'industrie qui offrent un support mondial pour ces composants.

Nos charpentes sont conçues avec un logiciel de Solidworks en 3D; et elles sont construites dans nos usines avec de l'acier épais, préparées dans notre processus de nettoyage de métaux en quatre étapes, et enduites de 3 mm de couche de poudre épaisse; tout avec une garantie de vie. Tous les systèmes de pression PowerJet standards sont certifiés en matière de sécurité selon les normes UL1776 et CSA B140.11 et sont homologués CSA et/ou ETL.

Nos capacités d'ingénierie et de fabrication permettent notre entreprise de concevoir des systèmes personnalisés pour des applications illimitées, telles que des systèmes de lavage de convoyeurs, des systèmes d'injection HP, des systèmes de refroidissement, des systèmes de lavage d'écran, des barres de tête, des réchauffeurs instantanés spéciaux, de la vapeur sèche, du plastique à jet d'eau et de la pâte à papier coupeurs et nettoyage de tuyaux.

Merci d'avoir envisagé PowerJet. Notre promesse à vous est de fournir un système qui répond ou dépasse vos attentes maintenant et à l'avenir. Nous avons hâte de faire affaire avec vous.

Sincèrement,

L'Équipe PowerJet



Fabrication de Bobines en Interne **PowerJet**



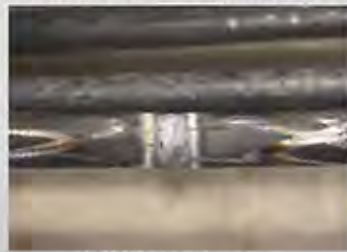
Notre bobine est au cœur de nos équipements. Tout commence par le soin et l'attention qui sont mis dans chaque bobine. Chaque étape du processus de fabrication se déroule dans notre nouvelle usine ultramoderne de 80 000 pieds carrés. Chaque pièce d'acier et d'acier inoxydable est fabriquée en interne à l'aide de l'équipement contrôlé par ordinateur CNC le plus avancé au monde. Nos machines à bobines sont à la pointe de la technologie, avec une capacité de manœuvre de tuyaux à 11 axes pour fournir à nos clients une bobine sans restrictions de pliage de tuyaux. La 100% pénétration des tuyaux est obtenue au cours de notre processus de soudage par fusion par rapport au processus de soudage à la baguette des concurrents, qui ne donne qu'une pénétration de 60 à 70% des tuyaux. La commande de nos tuyaux en serpentin directement à l'usine nous a également permis d'acheter des tuyaux en

longueurs jusqu'à deux fois plus longues que la concurrence, éliminant ainsi les soudures. Chaque crêpe est structurellement renforcée avec des tiges d'acier pour éliminer les vibrations et les frottements qui causent l'usure des tuyaux au fil du temps. De plus, chaque couche de tuyau est soudée à la suivante pour une résistance supplémentaire. Nos bobines sont boulonnées à la base pour plus de sécurité dans les conditions les plus difficiles. Nous avons tellement de confiance en nos bobines que la plupart offrent une garantie à vie. Chaque serpentin a été associé au système de brûleur idéal pour maximiser l'efficacité. Chaque unité est testée dans notre laboratoire pour l'efficacité, les niveaux de CO2 et l'augmentation de chaleur avant de quitter l'usine.

**Serpentins codés pour réservoirs sous pression
CRN/ASME 30.1 en option**



Processus de Fusion de Tuyaux



100% Pénétration de Tuyau



Manœuvre de Tuyau sur 11 Axes



Tuyau de Bobine



Contreventement de Crêpes de Compression et de Soudure



Soudage Contreventement Supplémentaire



Intérieur du Tuyau Terminé



Boîtier Roulant en Acier Inoxydable



Soudage du Tuyau Intérieur au Boîtier



Enveloppe Isolante en Céramique



Boîtier en Acier Inoxydable de Soudage



Installation du Boîtier en Acier Inoxydable



Matériel de Découpe Laser



Estampage de la Tête de Bobine



Soudage de la Pile de Tête de Bobine



Têtes et Cadres de Bobine de Revêtement en Poudre

Nous sommes des gens d'équipement.

Nous avons l'habitude de fabriquer les meilleurs cadres de l'industrie. Alors que nos concurrents réduisent le poids de l'acier dans les cadres, nous continuons de construire un cadre répondant aux normes les plus élevées qui peuvent résister à l'épreuve du temps en termes de fonction, de structure et de finition.

Nos assemblages de cadres plats en acier sont découpés avec un laser à fibre optique de pointe. La machine découpe tous les détails de la tôle en un seul processus. Le matériau est ensuite plié sur un frein à vitesse contrôlée par PLC hautes performances. Tous les tubes carrés sont coupés sur la scie à ruban informatisée pour des bords et des angles précis. Il est plié sur une cintreuse de tubes automatisée contrôlée par PLC. L'ensemble de ce processus garantit que tous nos composants en acier sont fabriqués exactement de la même manière chaque fois pour s'adapter aux gabarits de soudage.

Une fois que le processus de soudage est terminé, les têtes de boulons de montage sont soudées en place. Le cadre est percé et taraudé pour permettre son entretien à l'avenir.

Nous facilitons la tâche de maintenance préventive de nos équipements, prolongeant ainsi la durée de vie des équipements et entraînant une baisse du coût de possession.

La préparation du métal avant peinture est d'une importance cruciale. Nous comprenons que le métal doit être parfaitement propre et gravé pour que la peinture adhère à la surface. Nous avons un cycle de lavage en cinq étapes pour chaque cadre afin de garantir que notre finition résiste à l'épreuve du temps. Le métal est dégraissé, lavé sous pression, trempé dans du phosphate, rincé puis trempé dans un inhibiteur de corrosion. Les cadres entrent dans le four pour un cycle de séchage pour s'assurer qu'ils sont complètement secs. Un épais revêtement en poudre de 3 mm est appliqué puis cuit dans notre four électrique contrôlé par le PLC.

Le produit final est une machine construite avec les composants de la plus haute qualité au monde, les meilleures bobines et le cadre de la plus haute qualité, le tout soutenu par des personnes qui seront là pour vous maintenant et à l'avenir.



Commercial Électrique à l'Eau Froide	5
Industriel Électrique à l'Eau Froide	6
Commercial Gazoline à l'Eau Froide	7
Industriel Gazoline et Diesel à l'Eau Froide	8
Commercial Électrique à l'Eau Chaude – Brûleur à l'Huile	9
Commercial à L'Eau Chaude Électrique - à l'Huile, au Propane ou au Gaz Naturel	10
Eau Chaude Industrielle Électrique - au Gaz Naturel et au Propane	11
Industriel Électrique à l'Eau Chaude – à l'Huile	13
Machine à Eau Chaude Industrielle - Entièrement Électrique	14
Systèmes Hydrauliques	15
Système de Montage pour Marine	16
Commercial Gazoline et Diesel à l'Eau Chaude – Brûleur à l'huile	17
Unité Portative pour Camion	18
Industriel Gazoline à l'Eau Chaude – Brûleur à l'Huile	19
Industriel Diesel à l'Eau Chaude – Brûleur à l'Huile	20
Paquets pour Remorque	21
Unités Remorques Ouvertes & Remorques Jetter	23
Ensembles de Skid et de Réservoir Tout-En-Un	24
Remorque de Suppression de Poussière	25
Remorque de Lavage pour VR et Voiture	26
Generateurs de Vapeur Seche	27
Jettors	28
Chauffe-Eau Modulaires - À L'Huile	29
Chauffe-Eau Modulaires - Au Gaz Naturelle & Propane Ou Électriques	30
Série De Caserne de Pompier & de Détails de Voiture	31
System De Lave Auto	32
Systèmes en Usine	33
Démueker Canon À L'Eau	34
Options Aluminum/Acier Inoxydable & Option et Unités de Vapeur	35
Unités Personnalisées et Options de Cadre	36
Options & Accessoires	37

Page 8



Page 17



Page 11



Page 17



Page 18



Pompes (PJ & Pompes Générales-GP)

- Pompe à Piston Commercial Robuste Triplex
- Carter de Bain à L'Huile
- Soupape D'Acier Inoxydable
- Collecteur en Laiton
- Entraînement Direct
- Protection de Pompe Thermique

Moteurs Électrique (2, 5 & 7.5 HP)

- 1750 RPM - TEFC - Cadre Plein
- Facteur de Service de 1.15
- Protection de Surcharge Thermique
- Fonction Continuuel

Panneau de Contrôle Électrique

- Nema 4 - Étanche - Accès Facile
- Interrupteur de Arrêt/Départ Robuste ou Arrêt/Départ Automatique avec Temporisation Optionnel

Cadre

- Poignée de Traction Réglable
- Base d'une Pièce en Acier Plié
- Axes Filetés de 3/4"
- Pneus Pneumatiques de 13" Fixés avec des Écrous de Blocage sur les Unités de 2 HP et 5 HP
- Pneus Pneumatiques de 13" Fixés avec des Écrous de Blocage sur les Unités de 7.5 HP
- Tout Enduit de Poudre
- Appareil à Montage Mural et Portage à Main sont Disponible (Ajouter - WM)
- Cadres à Main Disponibles sur PJ215E (Ajouter - HC)

Inclus

- Régulateur de Pression Réglable
- Lance de 36" avec Accouplement Rapide (27" Assemblage de Lance et Pistolet sur les Unités de 2 HP) • Buses de 0°/15°/25°/40°
- 1 Buse de Savon • Système D'Injection de Savon • 50 Pieds de Boyau à Haute Pression

Options & Accessoires

- Arrêt/Départ Automatique • Enrouleur de Boyau • Buse Rotative • Kit de Nettoyage D'Égout/Jetter

Nos appareil entraîné électriquement à l'eau froide sont utilisé pour multiple applications sur la ferme, le lavage de voiture et camion, les boucheries et les utilisations quotidiennes.



PJ3624E-WM avec cadre de montage mural



PJ215E-HC Cadre de portage à main



Poignée de Traction Réglable

PJ215E

Améliorez Votre Efficacité de Nettoyage avec un Arrêt/Départ automatique en Option



Intertek

MODÈLES	GPM	PSI	ENTRAÎNEMENT RPM	HP/VOLTAGE
PJ215E	2.2	1500	1750	2/110/1PH
Alternate Spec		1000		15 AMPS *
PJ3624E	3.6	2400	1750	5/220/1PH
PJ325E-GP	3.5	2400	1750	5/220/1PH *
PJ403E	4	3000	1750	7.5/220/1PH
PJ3636E	3.6	3600	1750	7.5/220/1PH
PJ3035E-GP	3.5	3000	1750	7.5/220/1PH *

Industriel Électrique à l'Eau Froide **PowerJet**



Pompes (Pompes Générales)

- Pompe à Piston Industriel Robuste Triplex - Carter de bain à L'Huile
- Soupape D'Acier Inoxydable - Collecteur en Laiton - Protection de Pompe Thermique

Moteurs Électrique

- Robuste - 1750 RPM - TEFC - Cadre Plein - Facteur de Services de 1.15 et 1.25 - Protection de Surcharge Thermique - Fonction Continuuel
- Haute Efficacité

Entraînement (Courroie Trapézoïdale ou Bride et Accouplement)

- Système D'Entraînement de Fonction continuuel du Corroie Trapézoïdale avec Protection de Courroie Jauge 11 ou Entraînement Bride et Couplage

Panneau de Contrôle Électrique

- Nema 4 - Étanche - Accès facile - Interrupteur de Arrêt/Départ Robuste ou Arrêt/Départ Automatique avec Temporisation Optionnel

Cadre

- Entièrement Soudé - Tout Enduit de Poudre - Cage D'Acier 1-1/2" Pliée - Bar de Levage - Plaque de Montage d'un 1/4" pour Moteur et Pompe - Monté sur Pneu de 8" - Capacité pour Deux Enrouleur de Boyau de 400 Pieds (Optionnel)
- Unité Immobile Disponible (Ajouter -ST)

Inclus

- Manomètre Remplis du Liquide - Régulateur à Pression Réglable - Lance avec Accouplement Rapide (pour les Machines de Moins de 5000 PSI) - Buses de 0°/15°/25°/40°
- 1 Buse de Savon - Système D'Injection de Produits Chimiques en Aval sur des Machines Jusqu'à 7.5 HP - 50 Pieds de Boyau à Haute Pression - Order either Flat Base or Portable frames

Options

- VFD - PLC - Capteur de Pression

Idéal pour l'emploi dans les usines de transformation, les moulins et les usines pour le nettoyage fiable quotidien. Les options pour des cadres immobiles sont disponibles pour les usines qui ont besoins d'un système acheminé par tuyau pour le nettoyage dans multiple endroits et/ou l'utilisation de plusieurs lances.

PJCI403E-3 avec l'option d'un cadre immobile - Ajouté (-ST) (15,20 & 50 HP)

PJCI402E-1 Châssis à Base Plate avec Protection et Cadre Immobile Optionnel - Ajouter (-ST) (5/7.5/10 HP) Cadre de Jambe Optionnel



PJCI103E-3 avec Arrêt/Départ automatique optionnel



MODÈLES	GPM	PSI	ENTRAÎNEMENT	HP	VOLTAGE
PJCI402EF-1	4	2000	BRIDE/COUPLAGE	5	220V-1PH
PJCI402EF-3	4	2000	BRIDE/COUPLAGE	5	208/440/575 V-3PH
PJCI402E-1	4	2000	COURROIE	5	220V-1PH
PJCI402E-3	4	2000	COURROIE	5	208/440/575 V-3PH
PJCI403EF-1	4	3000	BRIDE/COUPLAGE	7.5	220V-1PH
PJCI403EF-3	4	3000	BRIDE/COUPLAGE	7.5	208/440/575 V-3PH
PJCI403E-1	4	3000	COURROIE	7.5	220V-1PH
PJCI403E-3	4	3000	COURROIE	7.5	208/440/575 V-3PH
PJCI525EF-3	5	2500	BRIDE/COUPLAGE	7.5	208/440/575 V-3PH
PJCI802E-3	8	2000	COURROIE	10	208/440/575 V-3PH
PJCI603E-1	5.5	3000	COURROIE	10	220V-1PH
PJCI603E-3	5.5	3000	COURROIE	10	208/440/575 V-3PH
PJCI404EF-1	4	4000	BRIDE/COUPLAGE	10	220V-1PH
PJCI404EF-3	4	4000	BRIDE/COUPLAGE	10	208/440/575 V-3PH
PJCI1212E-3	12	1200	COURROIE	10	208/440/575 V-3PH
PJCI6036E-3	6	3600	COURROIE	15	208/440/575 V-3PH
PJCI6504E-3	6.5	4000	COURROIE	20	208/440/575 V-3PH
PJCI505E-3	5	5000	COURROIE	20	208/440/575 V-3PH
PJCI103E-3	10	3000	COURROIE	20	208/440/575 V-3PH
PJCI1225E-3	12	2500	COURROIE	20	208/440/575 V-3PH
PJCI8536E-3	8.5	3600	COURROIE	20	208/440/575 V-3PH
PJCI4065E-1	4.3	6500	COURROIE	20	208/440/575 V-3PH
PJCI407E-3	4	7000	COURROIE	20	208/440/575 V-3PH
PJCI808E-3	8	8000	COURROIE	50	208/440/575 V-3PH
PJCI6115E-3	6	11,500	COURROIE	50	208/440/575 V-3PH
PJCI415E-3	4.5	15,000	COURROIE	50	208/440/575 V-3PH

Pompes (PJ & Pompes Générales -GP)

- Pompe à piston Commercial Robuste Triplex
- Carter de Bain à L'Huile
- Soupape D'Acier Inoxydable
- Collecteur en Laiton
- Entraînement Direct
- Protection de Pompe Thermique

Moteurs (Kohler, Lifan & Honda)

- Entraînement Gazoline
- Début de Recul (Démarrage Électrique en Option) • Efficace • Utilisable

Cadre

- Poignée de Traction Réglable
- Base d'Une Pièce en Acier Plié
- Axes Filetes de 3/4"
- Pneus Pneumatiques de 13" Fixés avec des Écrous de Blocage sur les Unités de 6.5 HP Units
- Pneus en Caoutchouc Remplis de mousse de 13" Fixés avec des Écrous de Blocage sur les Unités de 13/14/15 HP Units
- Tout Enduit de Poudre
- Support mural et support à main (jusqu'à 6 HP) Cadres disponibles

Inclus

- Lance de 36" avec Accouplage Rapide (27" sur les Unités de 6.5 HP) • Buses de 0°/15°/25°/40° • 1 Buse de Savon
- Système d'injection de Produits Chimiques en Aval • 50 Pieds de Boyau à Haute Pression

Options & Accessoires

- Enrouleur de Boyau
- Kit de Nettoyage D'Égout/Jetter
- Kit Sablage Humide
- Buse Rotative

La série d'entraînement gazoline commercial à l'eau froide était dessinée pour les tâches de nettoyage commercial quotidien.



MODÈLES	GPM	PSI	HP/MOTEUR	ENTRAÎNEMENT
PJ273GL	3	2700	6.5 LIFAN	DIRECT *
PJ273GK	3	2700	6.5 KOHLER	DIRECT *
PJ273GH	3	2700	6.5 HONDA	DIRECT *
PJ404GL	3.5	4000	15 LIFAN	DIRECT
PJ404GK	3.5	4000	14 KOHLER	DIRECT
PJ404GH	3.5	4000	13 HONDA	DIRECT
PJ404GH-GP	4	4000	13 HONDA	DIRECT *
PJ404GK-GP	4	4000	14 KOHLER	DIRECT *
PJ354GHGPBD	4	3500	13 HONDA	COURROIE
PJ354GKGPBD	4	3500	14 KOHLER	COURROIE

Industriel Gazoline et Diesel à l'Eau Froide **PowerJet**



Pompes (Pompes Générales)

- Pompe à Piston Industriel Robuste Triplex - Carter de Bain à L'Huile - Soupape D'Acier Inoxydable - Collecteur en Laiton - Protection de Pompe Thermique

Moteurs Gazolines (Kohler & Honda)

- Entraînement Gazoline - Efficace - Utilisable - Démarrage Électrique sur les Unités de plus de 14 HP

Moteurs Diesel (Kohler & Kubota)

- Entraînement Diesel - Efficace - Utilisable - Démarrage Électrique

Entraînement (Courroie Puissance ou Boîte de Vitesse)

- Système D'Entraînement de Fonction Continue par Courroie Puissance avec Protection de Corroie à Jauge 11 ou Entraînement de Boîte à Vitesse

Cadre

- Entièrement Soudé - Tout Enduit de Poudre - Cage D'Acier 1-1/2" Pliée - Bar de Levage - Plaque de Montage d'un 1/4" pour Moteur et Pompe - Pneus de 13" - 10 Gallon Poly Fuel Tank on 24 HP Units & Up Réservoir Decarburant Polyéthylène de 10 Gallons - Capacité pour Deux Enrouleur de Boyau de 400 Pieds (Optionnel) - PJC14035G ont des Chariots à Deux Pneus - Skid Unité Immobile Disponible

Inclus

- Manomètre Remplis du Liquide - Régulateur à Pression Réglable - Lance de 36" avec Accouplement Rapide (pour les Machines de Moins de 5000 PSI) - Buses de 0°/15°/25°/40° - 50 Pieds de Boyau à Haute Pression

Options & Accessoires

- Enrouleur de Boyau - Buse Rotative - Kit de Nettoyage D'Égout/Jetter - Kit Sablage Humide - Cadre Stationnaire - Roulettes - Fentes pour Chariot Élévateur - Échappement à Faibles Émissions

Les unités d'entraînement gazoline industriel à l'eau froide ont les cadres et composants les plus dur de l'industrie. Ces appareils sont utilisés pour la préparation des surfaces et par les entrepreneurs de sablages et nettoyage lourdes.

PJC14032D
Option de fente stationnaire et de chariot élévateur (Ajouter-ST)



PJC15005D
Option de Roulette et Acier Inoxydable



PowerJet
Pressure
Industrial Cold
Water Gas

YouTube



PJC1225G
Option de Fente Stationnaire et de Chariot Élévateur



PJC15005D

Industriel gazoline à l'eau froide				
MODÈLES	GPM	PSI	ENTRAÎNEMENT	HP/MOTEUR
PJC14035G-K	4	3500	BOÎTE À VITESSE	14 HP KOHLER *
PJC14035G-H	4	3500	BOÎTE À VITESSE	13 HP HONDA
PJC16035G	6	3500	COURROIE	25 HP KOHLER / 24 HP HONDA
PJC17036G	7	3600	COURROIE	25 HP KOHLER / 24 HP HONDA
PJC18035G	8	3500	COURROIE	25 HP KOHLER / 24 HP HONDA *
PJC17536G-JB	7.5	3600	BOÎTE À VITESSE POMPE JABSCO	25 HP KOHLER / 24 HP HONDA
PJC1225G	12	2500	COURROIE	38 HP KOHLER
PGC1030G	10	3000	COURROIE	38 HP KOHLER
PJC1505G	5	5000	COURROIE	25 HP KOHLER / 24 HP HONDA *
PJC1705G	7	5000	COURROIE	38 HP KOHLER
PJC14560G	4.5	6000	COURROIE	25 HP KOHLER / 24 HP HONDA *
PJC14070G	4	7000	COURROIE	25 HP KOHLER / 24 HP HONDA
Industriel diesel à l'eau froide				
MODÈLES	GPM	PSI	ENTRAÎNEMENT	HP/MOTEUR
PJC14032D	4	3200	COURROIE	9.8 HP KOHLER *
PJC15005D	5	5000	COURROIE	26 HP KOHLER
PJC14007D	4	7000	COURROIE	26 HP KOHLER
PJC18008D	8	8000	COURROIE	58 HP KUBOTA
PJC16115D	6	11,500	COURROIE	58 HP KUBOTA
PJC14150D	4.5	15,000	COURROIE	58 HP KUBOTA

Pompes (Pompe Générale & Pompes PJ)

- Pompes à Piston Robuste Commercial Triplex
- Carter de Bain à L'Huile • Soupape D'Acier Inoxydable • Collecteur en Laiton • Entraînement Direct • Protection de Pompe Thermique

Moteurs Électrique (2, 5 & 7.5 HP)

- 1750 RPM • TEFC • Cadre Plein • Facteur de Service de 1.15 • Protection de Surcharge Thermique • Fonction Continu

Panneau de Contrôle Électrique

- Nema 4 • Étanche • Accès facile • Interrupteur Robuste de Arrêt/Départ ou Arrêt/Départ Avec Temporisation Optionnel

Bobine de Chauffage

- Tuyau de Série 80 • Plaie Elliptique et Étirée
- Soudé Sans Joints • Fixé Structurellement pour Réduire les Vibrations et Usure de Tuyau • Scellée avec une Couverture Céramique • Boîture D'Acier Inoxydable

Brûleurs

- A L'Huile • Thermostat Réglable • Interrupteur de Arrêt/Départ • Fait en Amérique du Nord
- Fiable • Utilisable

Cadre

- Entièrement Soudé • Entièrement Enduit de Poudre • Cage D'Acier Jauge 12 pliée • Bar de Levage • Axes Filetés de 3/4" Soudé au Cadre
- Pneu Pneumatique de 13" Attaché avec Écrous
- Réservoir de Carburant Polyéthylène de 10 Gallons • Plaque de Montage pour Enrouleur de Boyau

Inclus

- Lance de 36" avec Accouplage Rapide • Buses de 0°/15°/25°/40° • 1 Buse de Savon • Système D'Injection Chimique après le Déchargeur
- 50 Pieds de Boyau à Haute Pression

Options et Accessoires

- Arrêt/Départ Automatique • Enrouleur de Boyau • Buse Rotative • Kit de Sablage Humide
- Balai D'Eau • Kit de Nettoyage D'Égout/Jetter
- Pour Unités à Brûleur à Propane (EZP)

Les machines fiables, construits pour une multitude d'applications. Réchauffe l'eau plus rapidement et plus chaud que notre compétition.



Améliorez Votre Efficacité De Nettoyage Avec Un Arrêt / Départ Automatique En Option

PJO2015E-A Avec Arrêt/Départ Automatique Optionnel

PJO3530E-GP-A Avec Arrêt/Départ Automatique Optionnel



PowerJet
Pressure
Commercial Hot
Water Electric
YouTube



PJO3525E-GP Avec Enrouleur De Boyau Optionnel & Arrêt/Départ Automatique Optionnel



MODÈLES	GPM	PSI	BTU	ENTRAÎNEMENT ÉLECTRIQUE	HP/VOLTAGE
PJO2015E	2	1500	200,000	1750 RPM	2/120V/1PH *
PJO3525E-GP	3.5	2400	350,000	1750 RPM	5/220V/1PH *
PJO3530E-GP	3.5	3000	350,000	1750 RPM	7.5/220V/1PH *

Commercial À L'Eau Chaude Électrique - À L'huile, Au Propane Ou Au Gaz Naturel

PowerJet
SYSTÈMES DE NETTOYAGE À HAUTE PRESSION

Le nettoyeur haute pression à l'Eau Chaude Électrique est idéal pour les amateurs de garage ou de magasin pour laver les voitures, les camions ou les bateaux. Des machines fiables et durables conçues pour une multitude d'applications. Réchauffe l'eau plus vite et plus chaude que nos concurrents.

Pompes (Pompe Générale)

- Pompes à Piston Triplex à Usage Commercial
- Carter D'Huile à Bain D'Huile
- Valves en Acier Inoxydable • Collecteur en Laiton
- Entraînement Direct • Protecteur de Pompe Thermique

Moteurs Électriques

- Moteur Électrique de 5 HP • 1750 RPM • TEFC
- Plein Cadre • 1.15 Facteur de Service
- Protection Contre les Surcharges Thermiques
- Service Continu

Panneau de Commande Électrique

- Nema 4 • Étanche à L'Eau • Un Accès Facile
- Interrupteur à Came Arrêt/Départ Robuste
- Déclenchement Automatique Contrôlé par le Pistolet avec Arrêt/Départ avec Temporisation

Bobine de Chauffage

- Tuyau Schedule 80 • Plaie Elliptique et Étiré
- Soudé Sans Joints • Contreventé Structurellement pour Réduire les Vibrations et L'Usure des Tuyaux
- Scellé avec une Couverture en Céramique • Boîtier en Acier Inoxydable

Brûleurs

- Choix de Chauffage au Mazout, au Propane ou au Gaz Naturel • Thermostat Réglable
- Interrupteur de Arrêt/Départ • Fabriqué en Amérique du Nord • Fiable • Utilisable

Cadre

- Tout Soudé • Entièrement Enduit de Poudre
- Boîtier en Acier Plié de Calibre 12

Inclus

- Lance de 36" avec Accouplement Rapide Buses de 0°/15°/25°/40° • 1 Buse de Savon • Système D'Injection de Produits Chimiques en Aval
- Enrouleur de Boyau • 50 Pieds de Boyau à Haute Pression

Options et Accessoires

- Buse Rotative • Nettoyant de Surface
- Balai à Eau • Canon à Savon



MODÈLES	GPM	PSI	BTU	ENTRAÎNEMENT RPM	HP/VOLTAGE
PJO3524E-GP-SD	3.5	2400	350,000	1750 RPM	5/220V/1PH
PJP3524E-GP-SD	3.5	2400	350,000	1750 RPM	5/220V/1PH
PJN3524E-GP-SD	3.5	2400	350,000	1750 RPM	5/220V/1PH

Idéal pour usine, atelier d'entretien et systèmes de baie de lavage. Ces machines sont les plus efficaces et les plus durables sur le marché. Simple en dessin pour faciliter l'entretien et l'utilisation.

**Professionnels de l'industrie disent :
« Cette machine changera la donne.»**

PLUS CHAUD, PLUS VITE ET PLUS EFFICACE

Options et Accessoires

- Arrêt/Départ Automatique
- Enrouleur de Boyaux
- Buse Rotative
- Hottes Anti-Tirage
- Kits de Roues
- Bobines d'Acier Inoxydable
- VFD
- Contrôle PLC
- Systèmes de Deuxième Pompe
- Interrupteur et Solénoïde de Savon
- Station Distante
- Kit de Vapeur
- Kit de Double Lance
- Support de Pattes
- Télécommande
- Options de Vannes de Gaz Haut/Bas Pour les Unités de 8 GPM et Plus

PowerJet Pressure
Industrial Hot Water
Electric Natural Gas

YouTube



PJN8003-3-440 avec démarre/arrêt automatique optionnel



Dans l'Iowa, cette machine de 5 GPM @ 3000 PSI lavera l'équipement agricole et les semi-camions.



Unité illustrée avec Shroud penché en Avant

Cadre en Acier Inoxydable



* Pour propane préface numéro de modèle avec PJP, EX PJP2015-1

MODÈLES	GPM	PSI	BTU	ENTRAÎNEMENT	HP	VOLTAGE	L" x W" x H"
PJN2015-1	2	1500	195,000	DIRECT	2	120V-1PH	43 x 30 x 45
PJN3524E-1	3.5	2400	290,000	DIRECT	5	220V-1PH	37 x 30 x 40
PJN3530E-1	3.5	3000	290,000	DIRECT	7.5	220V-1PH	37 x 30 x 40
PJN4002F-1	4	2000	390,000	BRIDE/COUPLAGE	5	220V-1PH	48 x 26 x 44
PJN4002-1	4	2000	390,000	COURROIE	5	220V-1PH	48 x 26 x 44
PJN4002F-3	4	2000	390,000	BRIDE/COUPLAGE	5	208/440/575 V-3PH	48 x 26 x 44
PJN4002-3	4	2000	390,000	COURROIE	5	208/440/575 V-3PH	48 x 26 x 44
PJN4003F-1	4	3000	390,000	BRIDE/COUPLAGE	7.5	220V-1PH	48 x 26 x 44
PJN4003-1	4	3000	390,000	COURROIE	7.5	220V-1PH	48 x 26 x 44
PJN4003F-3	4	3000	390,000	BRIDE/COUPLAGE	7.5	208/440/575 V-3PH	48 x 26 x 44
PJN4003-3	4	3000	390,000	COURROIE	7.5	208/440/575 V-3PH	48 x 26 x 44
PJN5003-1	5	3000	390,000	COURROIE	10	220V-1PH	48 x 26 x 44
PJN5003-3	5	3000	390,000	COURROIE	10	208/440/575V-3PH	48 x 26 x 44
PJN5003-HT-1	5	3000	510,000	COURROIE	10	220V-1PH	61 x 31 x 51
PJN5003-HT-3	5	3000	510,000	COURROIE	10	208/440/575 V-3PH	61 x 31 x 51
PJN4004F-1	4	4000	390,000	BRIDE/COUPLAGE	10	220V-1PH	48 x 26 x 44
PJN4004-3	4	4000	390,000	COURROIE	10	208/440/575 V-3PH	48 x 26 x 44
PJN8002-1	8	2000	720,000	COURROIE	10	220V-1PH	61 x 31 x 51
PJN6036-3	6	3600	560,000	COURROIE	15	208/440/575 V-3PH	61 x 31 x 51
PJN8003-3	8	3000	720,000	COURROIE	20	208/440/575 V-3PH	61 x 31 x 51
PJN8036-3	8	3600	720,000	COURROIE	20	208/440/575 V-3PH	61 x 31 x 51
PJN1030-3	10	3000	940,000	COURROIE	20	208/440/575 V-3PH	66 x 35 x 62
PJN1225-3	12	2500	940,000	COURROIE	20	208/440/575 V-3PH	66 x 35 x 62
PJN5005-3	5	5000	510,000	COURROIE	20	208/440/575 V-3PH	66 x 35 x 62
PJN4006-3	4	6000	390,000	COURROIE	20	208/440/575 V-3PH	57 x 31 x 47
PJN4007-3	4	7000	390,000	COURROIE	20	208/440/575 V-3PH	57 x 31 x 47
PJN8008-3	8	8000	720,000	COURROIE	50	208/440/575 V-3PH	81 x 88 x 51

Caractéristiques Innovant

Système de Brûleur à Nettoyage Rapide

Chaque modèle est équipé d'un système de brûleur à nettoyage rapide. Vos orifices de votre brûleur doivent être nettoyés tous les 6 mois et avec ce système, il est facile de la faire. Vous simplement détache le faisceau de câblage, en levé 2 verrous et votre brûleur s'enlèvera avec facilité. Quand le brûleur est nettoyé votre appareil rentra en place avec une petite pousse. Maintenance rapide et facile.

PowerJet Pressure
Innovative Features
Burner System

YouTube



Réglage Rapide d'Écoulement d'Air

Les réglages rapide d'écoulement d'air vous permettent d'ajusté la montant d'air qui coule dans la chambre de combustion. Ce réglage vous permet de maximisé l'efficacité du brûleur en réglant avec précision les niveaux de CO pour optimiser les niveaux d'émission. Ces purgeurs d'air vous permettent d'ajusté l'écoulement d'air rapidement et simplement en desserrant 2 verrous et les serré après l'ajustement des purgeurs en conséquence.

PowerJet Pressure
Innovative Features
Air Flow Vents

YouTube



Linceul incline vers l'avant avec protection de la courroie intégrée

Le linceul incline vers l'avant vous permettent l'accès facile à tous les composants du moteur et pompe en secondes. Vous desserrez simplement l'écrou en T sur chaque côté de l'appareil et tiré le linceul vers l'avant. La protection de courroie est intégré dans le dessin du linceul pour un maximum de sécurité et d'entretien. S'assure que votre courroie et système de poulie ne sera jamais exposée.

PowerJet
Pressure
Innovative
Features Tip
Ahead Shroud

YouTube



Panneau de contrôle étanche Nema 4

Panneau de contrôle étanche électrique Nema 4 avec des couvertures charnière sont utilisé pour l'accès facile pour le service. Les électroniques inutiles ne sont pas utilisées dans le dessin de ses unités permettant le service et diagnostique simple. Disponible avec un Interrupteur de Arrêt/Départ standard ou démarre/arrêt automatique avec minuterie d'arrêt optionnel. De série sur les modèles de 4 à 12 GPM.

PowerJet Pressure
Innovative Features
Nema 4

YouTube



◀ PJP2015-1
Les unités alimentées au propane à entraînement direct sont portables avec des supports de réservoir de 30 lb (Option stationnaire Ajouter -ST)
PJP3524E-1 ▶
Illustré avec l'option de support de montage du réservoir



PJN2015-1 ▶
Les unités optionnelles fixes alimentées au propane à entraînement direct sont stationnaires sans protection



Caractéristiques Standard

Moteurs Électrique

Cadre plein entièrement refroidi avec ventilateur fermé avec un moteur électrique de 1750 RPM. Monophasé équipé d'un facteur de service de 1.15, triphasé équipé d'un facteur de service de 1.25, les deux sont de haute efficacité.

Pompes Générales

Fait en Italie, ce pompe à piston industriel robuste triplex avec carter de bain à l'huile, soupapes d'acier inoxydable et collecteur en cuivre. Les pompes générales sont les plus utilisées au monde.

Système D'Entraînement

Entraînement de Courroie – polies à grandes diamètre sont utilisées pour réduire l'usure de la courroie.

Entraînement Bride et Couplage – disponible pour ceux qui ne préfère pas l'entraînement de courroie.

Bobine de Chauffage

Elliptiquement plaies à froide tendu réduisent le corps entièrement normalisé ASTM A53/APIPSL de tuyau à série 80 ou 160. La bobine est fixée structurellement pour réduire les vibrations et l'usure de tuyau. Elle est scellée avec une couverture en céramique dans un boîtier d'acier inoxydable.

Serpentins codés pour réservoirs sous pression CRN/ASME 30.1 en option

Brûleurs

Fabriqués en l'Amérique du Nord, les brûleurs de qualité au gaz naturel or propane et les contrôles avec thermostat réglable sont utilisés pour l'efficacité, la fiabilité et la maintenabilité. Les unités sont équipées avec les appareils de brûleurs à nettoyage rapide. Les ajutages de brûleurs ont les orifices d'arrivée d'oxygène pour assurer un brûle maximum et pour minimisé les résultats de CO.

Cadre

Jauge 11 robuste et cadre fait un plaque d'acier de 1/4" plié fabriqué d'une seule pièce entièrement soudé et entièrement enduit de poudre. Les cadres sont équipé avec linceul en acier de jauge 11 avec protection de courroie intégré pour la maintenabilité maximum.

Comprend Également

L'unité inclus: lance, 50 pieds de Boyau à haute pression, injection chimique à haute pression, 5 buses, et réservoir à flotteur polyéthylène sur les unités GPM 4-12.

Pompes (Pompe Générale)

- Pompes à Piston Triplex à Usage Industriel - Carter de Bain à L'huile
- Valves en Acier Inoxydable - Collecteur en Laiton - Protecteur de Pompe Thermique

Moteurs Électrique (2, 5, 7.5, 10, 15, 20 & 50 HP)

- 1750 RPM - TEFC - Plein Cadre - 1.15 Facteur de Service (Monophasé)
- Facteur de Service 1.25 (3 phases - Haute Efficacité)
- Protection Contre les Surcharges Thermiques - Service Continu

Panneau de Contrôle Électrique

- Nema 4 - Étanche à L'Eau - Un Accès Facile - Interrupteur Robuste de Arrêt/Départ ou Arrêt/Départ Avec Temporisation Optionnel

Bobine de Chauffage

- Tuyau de Série 80 et 160 - Plaque Elliptique et Étiré - Soudé sans Joints - Fixé Structurellement pour Réduire les Vibrations et Usure de Tuyau - Scellée Avec une Couverture Céramique - Boîtier D'Acier Inoxydable - Contrôlé par thermostat

Brûleurs

- A L'Huile - Thermostat Réglable - Interrupteur de Arrêt/Départ - Filtres à Carburant Nettoyables - Fabriqué en Amérique du Nord - Fiable - Utilisable

Cadre

- Entièrement Soudé - Entièrement Enduit de Poudre - Plaque Monobloc Pliée de Gros Calibre - Carénage de Pointe avec Protège-Courroie Intégré Conçu pour Exposer Complètement tous les Composants pour Faciliter la Maintenance
- Réservoir de Carburant en poly de 20 Gallons (Réservoir de Carburant en Option)
- Compatible avec une Enrouleur de Boyau - Les Unités Portatives en Option sont Montées sur Deux Pneus en Caoutchouc Remplis de Mousse de 13" et Deux Roulettes Robustes de 8" - Unités Stationnaires Construites Avec un Châssis de Style Skid

Inclus

- Manomètre Rempli de Liquide - Régulateur de Pression Réglable - Ensemble Pistolet et Bague de 48" avec Système D'Attache Rapide pour les Machines de Moins de 5000 PSI - Buses de 0"/15"/25"/40" - 1 Buse de Savon - Système D'Injection Chimique Après le Déchargeur - 50 Pieds de Boyau à Haute Pression

Options & Accessoires

- Arrêt/Départ Automatique - Enrouleur de Boyau - Kit de Roue - Ajouté (-WK) - Télécommande - VFD - PLC
- Transducteur de Pression



▶ PJO5003-3-575 avec Arrêt/Départ automatique en Option, Enrouleur de Boyau et Kit de Roues

▼ PJO5003-1-A avec Arrêt/Départ Automatique en Option



MODÈLES	GPM	PSI	BTU	ENTRAÎNEMENT	HP	VOLTAGE	L" x W" x H"
PJO4002F-1	4	2000	400,000	BRIDE/COUPLAGE	5	220V-1PH	48 x 26 x 43
PJO4002-1	4	2000	400,000	COURROIE	5	220V-1PH	48 x 26 x 48
PJO4002F-3	4	2000	400,000	BRIDE/COUPLAGE	5	208/440/575 V-3PH	48 x 26 x 43
PJO4002-3	4	2000	400,000	COURROIE	5	208/440/575 V-3PH	48 x 26 x 48
PJO4003F-1	4	3000	400,000	BRIDE/COUPLAGE	7.5	220V-1PH	48 x 26 x 43
PJO4003-1	4	3000	400,000	COURROIE	7.5	220V-1PH	48 x 26 x 48
PJO4003F-3	4	3000	400,000	BRIDE/COUPLAGE	7.5	208/440/575 V-3PH	48 x 26 x 43
PJO4003-3	4	3000	400,000	COURROIE	7.5	208/440/575 V-3PH	48 x 26 x 48
PJO5003-1	5	3000	500,000	COURROIE	10	220V-1PH	48 x 26 x 48
PJO5003-3	5	3000	500,000	COURROIE	10	208/440/575 V-3PH	48 x 26 x 48
PJO4004F-1	4	4000	400,000	BRIDE/COUPLAGE	10	220V-1PH	48 x 26 x 43
PJO4004-3	4	4000	400,000	COURROIE	10	208/440/575 V-3PH	48 x 26 x 48
PJO8002-1	8	2000	800,000	COURROIE	10	220V-1PH	48 x 26 x 48
PJO6036-3	6	3600	600,000	COURROIE	15	208/440/575 V-3PH	60 x 31 x 50
PJO8003-3	8	3000	800,000	COURROIE	20	208/440/575 V-3PH	60 x 31 x 54
PJO8036-3	8	3600	800,000	COURROIE	20	208/440/575 V-3PH	60 x 31 x 65
PJO1030-3	10	3000	1,000,000	COURROIE	20	208/440/575 V-3PH	60 x 31 x 65
PJO1225-3	12	2500	1,200,000	COURROIE	20	208/440/575 V-3PH	60 x 31 x 65
PJO5005-3	5	5000	500,000	COURROIE	20	208/440/575 V-3PH	60 x 31 x 50
PJO4006-3	4	6000	400,000	COURROIE	20	208/440/575 V-3PH	60 x 31 x 50
PJO4007-3	4	7000	400,000	COURROIE	20	208/440/575 V-3PH	60 x 31 x 50
PJO8008-3	8	8000	800,000	COURROIE	50	208/440/575 V-3PH	64 x 38 x 59

Pompes (Pompes Générale)

• Pompe à Piston Industriel Robuste Triplex • Carter de Bain à L'Huile • Soupape d'Acier Inoxydable • Collecteur en Laiton • Protection de Pompe Thermique • Entraînement de Courroie ou Bride et Couplage

Moteur Électrique (3, 5, 7.5, 10 & 20 HP)

• 1750 RPM • TEFC • Cadre Plein • Facteur de Service de 1.25 • Haute Efficacité • Protection de Surcharge Thermique • Fonction Continu

Brûleur

• Bobine d'échangeur de chaleur d'acier inoxydable de 316 • Dessiné pour utilisation continu • Grand réservoir de réchauffage de stock de 70 gallons (modèles à simple bobinage) et 120 gallons (modèles à double bobines) • Permet la récupération continue même si les lances ne sont pas utilisé • Sans flamme nue • Encombrement réduit • Modèles standard et résistant à l'explosion • Bobine d'échangeur de chaleur n'a pas besoin de décalcification • Nécessite moins de KW que les modèles à immersion directe à entrée électrique • Interrupteur d'arrêt pour échangeur de chaleur bas • Régulateur de température réglable • Éléments de chauffage Calrod de type de broche à manches incoloy

Cadre

• Tout Soudé - Entièrement Enduit de Poudre • D'acier jauge 11 pliée avec linceul incliner en avant avec protection de courroie dessiné pour exposé pleinement tous les composants pour faciliter la maintenance

Inclus

• Manomètre remplis du liquide • Régulateur à pression réglable • Lance de 48" avec accouplement rapide • Buses de 0°/15°/25°/40° • 50 pieds de Boyau à haute pression (unités 8 - 10 GPM ont 2 assemblage de lance et pistolet et 50 pieds de Boyau à haute pression)

Options & Accessoires

• Gamme complet des cadres portatives • Couvertures et peaux de chauffage en acier inoxydable • Modèles 50HZ • Modèles conformes au code ASME B31.1 2004 (Power Piping) disponibles et unités résistant à l'explosion • VFD • PLC • Télécommande • Kits de pneus

Utilisé par: Mines, moulins, raffineries, ateliers de service et usines de transformation des aliments. Peut être installé dans pratiquement n'importe quel endroit sans ventilation d'évacuation requit.

*** Unités à double bobines (Plus grande capacité de réchauffage)**



PJE304E48A-208

PowerJet Pressure
Fully Electrically Heated
YouTube



PJE304E48A-208

MODÈLES	GPM	PSI	DONNÉE DE RÉCHAUFFEUR	MOTEUR HP	3PH AMP TOTAL			DIMENSIONS L" x W" x H"
					208	460	575	
PJE114E24A	4	1200	24 KW	3	72.5	33.3	26.6	32 x 24 x 52
PJE114E48A	4	1200	48 KW	3	134.8	62.2	49.7	32 x 24 x 52
PJE204E24	4	2000	24 KW	5	77.1	35.5	28.4	32 x 24 x 52
PJE204E48A	4	2000	48 KW	5	139.6	64.4	51.8	32 x 24 x 52
PJE204E72A *	4	2000	72 KW	5	N/A	93.3	74.4	32 x 24 x 52
PJE304E24A	4	3000	24 KW	7.5	85	39.1	31.3	32 x 24 x 52
PJE304E48A	4	3000	48 KW	7.5	147.5	68	54.4	32 x 24 x 52
PJE304E72A *	4	3000	72 KW	7.5	N/A	96.5	76.9	32 x 24 x 52
PJE404E48A	4	4000	48 KW	10	154	70.9	56.7	32 x 24 x 52
PJE404E72A *	4	4000	72 KW	10	N/A	99.8	79.9	32 x 24 x 52
PJE504E48A	4	5000	48 KW	15	N/A	75.9	60.7	38 x 28 x 55
PJE504E72A *	4	5000	72 KW	15	N/A	104.8	83.9	38 x 28 x 55
PJE505E48A	5	5000	48 KW	20	N/A	82.8	66.5	38 x 28 x 55
PJE505E72A *	5	5000	72 KW	20	N/A	112.2	89.8	38 x 28 x 55
PJE355E48A	5	3500	48 KW	10	154	70.9	56.7	32 x 24 x 52
PJE355E72A *	5	3500	72 KW	10	N/A	99.8	79.9	32 x 24 x 52
PJE256E48A	5.6	2000	48 KW	7.5	147.5	68	54.4	32 x 24 x 52
PJE256E72A *	5.6	2000	72 KW	7.5	N/A	96.9	77.6	32 x 24 x 52
PJE126E48A	6	1200	48 KW	5	139.6	64.4	51.8	32 x 24 x 52
PJE206E48A	6	2000	48 KW	10	147.5	68	54.4	53 x 48 x 40
PJE206E72A *	6	2000	72 KW	10	N/A	96.9	77.6	53 x 48 x 40
PJE1208E48A	8	1200	48 KW	7.5	147.5	68	54.4	53 x 48 x 40
PJE1208E72A *	8	1200	72 KW	7.5	N/A	96.9	77.6	53 x 48 x 40
PJE208E48A	8	2000	48 KW	10	154	70.9	56.7	53 x 48 x 40
PJE208E72A *	8	2000	72 KW	10	N/A	99.8	79.9	53 x 48 x 40
PJE308E48A	8	3000	48 KW	15	165	75.9	60.7	53 x 48 x 40
PJE308E72A *	8	3000	72 KW	15	N/A	104.8	83.9	53 x 48 x 40
PJE3010E72A *	10	3000	72 KW	20	N/A	112.2	89.8	53 x 48 x 40
PJE3010E96A *	10	3000	96 KW	20	N/A	141.3	113.1	53 x 48 x 40
PJE3010E115A *	10	3000	115 KW	20	N/A	164.3	131.4	53 x 48 x 40

Pompes

- Pompes à piston triplex à usage industriel • Carter à Bain D'huile • Valves en Acier Inoxydable • Collecteur en Laiton
- Entraînement Direct • Protecteur de Pompe Thermique

Entraînement Hydraulique

- Moteurs à engrenages industriels à service continu, directs ou entraînés par courroie, à monter dans un espace compact où le fluide hydraulique est disponible

Ces unités sont conçues pour être montées sur des camions ou des bateaux de pêche / de travail. Utilisé par les professionnels de l'industrie qui ont besoin d'une forte pression sur place.

L'unité d'armoire septique et jetting boulon sur camions d'aspirateur

Cette unité personnalisée est idéale pour les camions septiques et jetting et peut être utilisée pour les applications de jetting/décongélation.

- 20 GPM @ 4000 PSI
- 1,000,000 BTU's



Hydraulique
PJ354HP



MODÈLES	GPM	PSI	ENTRAÎNEMENT	EXIGENCE DE PUISSANCE HYDRAULIQUE DE FLUIDE		
				(-20)	(-30)	(-40)
PJ303	3	3000	COUPLAGE	N/A	5 GPM @ 2550 PSI	N/A
PJGEN354	4	3500	COUPLAGE	11 GPM @ 1850 PSI	9 GPM @ 2332 PSI	N/A
PJGEN356	6	3500	COUPLAGE	13 GPM @ 2184 PSI	11 GPM @ 2612 PSI	9 GPM @ 3289 PSI
PJGEN310	10	3000	COUPLAGE	17 GPM @ 2338 PSI	19 GPM @ 2914 PSI	N/A
PJGEN408	8	4000	COUPLAGE	21 GPM @ 2255 PSI	17 GPM @ 2914 PSI	14 GPM @ 3385 PSI
PJGEN505	5	5000	COUPLAGE	17 GPM @ 2090 PSI	13 GPM @ 2770 PSI	11 GPM @ 3314 PSI
PJGEN4020	20	4000	COUPLAGE	50 GPM @ 2317 PSI	45 GPM @ 2573 PSI	40 GPM @ 2896 PSI
PJCAT4020	20	4000	COUPLAGE	50 GPM @ 2317 PSI	45 GPM @ 2573 PSI	40 GPM @ 2896 PSI

CAT, GIANT, GENERAL PUMP/PRAISSOLI/AR PUMPS DISPONIBLES

S'IL VOUS PLAÎT AJOUTER (-20), (-30) OU (-40) AU NUMÉRO DE MODÈLE POUR SPÉCIFIER L'EXIGENCE DE PUISSANCE HYDRAULIQUE DE FLUIDE (EX: PJ303-30)

Système De Montage Marin **PowerJet**

SYSTÈMES DE NETTOYAGE À HAUTE PRESSION

Ces unités sont dessinées pour être monté sur les bateaux de pêches et de travail. Utilisé par les professionnels de l'industrie qui ont besoin de haute pression sur site.

Pompes (Pompes Générale & Pompes Cat)

- Pompes à Piston Triplex à Usage Industriel • Carter à Bain D'Huile • Valves en Acier Inoxydable • Collecteur en Laiton
- Entraînement Direct • Protecteur de Pompe Thermique

Moteurs Électrique

- 1750 RPM • TEFC • Plein Cadre • 1.15 Facteur de Service (Monophasé) • 1.25 Protection Contre les Surcharges Thermiques à Facteur de Service (3 Phases)
- Service Continu

Entraînement Hydraulique

- Moteurs à Engrenage Réparable de Fonction Continu Industriel Avec Entraînement Direct ou par Courroie, à être Monté dans un Espace Compact ou le Fluide Hydraulique est Disponible

Embrayage Électrique

- Embrayage robuste spécifiquement adapté pour chaque pompe, fait pour être monté en avant d'un moteur diesel pour le nettoyage quotidien sur les péniches, les bateaux de travaux et les bateaux de pêches

Cadre

- Jauge 12 compact et assemblé de cadre de ¼" • Tout acier enduit de poudre ou inoxydable (optionnel)

Inclus

- Manomètre rempli de liquide • Régulateur à pression réglable • Lance de 36" avec accouplage rapide • 4 buses de lavage • 50 pieds de Boyau à haute pression



Séries Marine - Embrayage électrique

MODÈLES	GPM	PSI	ENTRAÎNEMENT	PUISSANCE	VOLTAGE
PJ204EC	4	2000	COURROIE TRAPÉZOÏDALE	5 BHP	12 VOLTS
PJ354EC	5	3500	COURROIE TRAPÉZOÏDALE	10 BHP	12 VOLTS
PJ408EC	8	4000	COURROIE TRAPÉZOÏDALE	20 BHP	12 VOLTS

Séries Marine - Moteur électrique

MODÈLES	GPM	PSI	ENTRAÎNEMENT	PUISSANCE	VOLTAGE
PJ204E-A	4	2000	BRIDE & COUPLAGE	5 HP	220/1PH
PJ204E-A-3	4	2000	BRIDE & COUPLAGE	5 HP	230/440/575 V-3PH
PJ304E-A	4	3000	BRIDE & COUPLAGE	7.5 HP	220/1PH
PJ304E-A-3	4	3000	BRIDE & COUPLAGE	7.5 HP	230/440/575 V-3PH
PJ404E-A	4	4000	BRIDE & COUPLAGE	10 HP	220/1PH
PJ404E-A-3	4	4000	BRIDE & COUPLAGE	10 HP	230/440/575 V-3PH

Pompes (PJ & Pompes Générales)

- Pompe à Piston Robuste Commerciale Triplex • Carter de Bain à l'Huile
- Soupape d'Acier Inoxydable • Collecteur en Laiton • Entraînement Direct
- Protection de Pompe Thermique

Moteurs (Kohler, Lifan & Honda)

- Entraînement Gazoline ou Diesel
- Efficace • Utilisable

Bobine de Chauffage

- Tuyau de Série 80 • Plaie Elliptique et étirée • Soudé sans Joints • Fixé Structurellement pour Réduire les Vibrations et Usure de Tuyau • Scellée avec une Couverture Céramique
- Boîture d'Acier Inoxydable

Brûleurs (Wayne - 120 & 12 Volt)

- À l'Huile • Thermostat Réglable
- Interrupteur de Arrêt/Départ • Fabriqué en Amérique du Nord • Fiable • Utilisable

Cadre

- Entièrement Soudé • Entièrement Enduit de Poudre • Cage d'Acier de Jauge 12 Pliée • Bar de Levage • Axes Filetés de 3/4" Soudé au Cadre • Pneu Pneumatique de 13" Attaché avec Écrous • Réservoir de Carburant Polyéthylène de 10 Gallons
- Plaque de Montage pour Enrouleur de Boyaux • Cadre Stationnaire Disponible

Inclus

- Lance de 36" avec Accouplage Rapide
- Buses de 0°/15°/25°/40° • 1 Buse de Savon • Système d'Injection de Produits Chimiques en Aval • 50 Pieds de Boyaux à Haute Pression

Options & Accessoires

- Enrouleur de Boyaux • Buse Rotative
- Kit de Nettoyage d'Égout/Jetter

Notre unité le plus populaire et versatile. Utilisé par une multitude d'entreprise pour une vaste variété de besoin de nettoyage. D'une application simple pour un champ de pétrole à la construction quotidienne et l'utilisation agricole. Nos clients remarquent continuellement sur le chauffage et rapidité de nettoyage avec ses machines.



Ce nettoyeur haute pression à eau chaude de 3.5 GPM à 4000 PSI est utilisé quotidiennement dans une ferme laitière familiale de l'Iowa.

PowerJet
Pressure
Commercial
Hot Water Gas
YouTube



▲ PJO4004-12-K-GP
Cadre à louer optionnel avec les poignées pour du chargement facile et la protection totale



▲ PJO4004-12-K-GP



▲ PJO4004-12-K-GP-ST
avec Enrouleur de Boyaux en option



▲ PJO4004-12-H-GP



Commerciale gazoline à l'eau chaude - brûleur à l'huile

MODÈLES	GPM	PSI	BTU	HP/MOTEUR	ENTRAÎNEMENT	DÉMARRE ÉLECTRIQUE	BRÛLEUR
PJO3027G	3	2700	300,000	6.5 KOHLER	DIRECT	NON	120V
PJO4004-R-K-GP	4	4000	350,000	14 KOHLER	DIRECT	NON	120V
PJO4004-R-H-GP	4	4000	350,000	13 HONDA	DIRECT	NON	120V
PJO4004-120-K-GP	4	4000	350,000	14 KOHLER	DIRECT	OUI	120V
PJO4004-120-H-GP	4	4000	350,000	13 HONDA	DIRECT	OUI	120V
PJO4004-12-L-GP	4	4000	350,000	15 LIFAN	DIRECT	OUI	12V
PJO4004-12-K-GP	4	4000	350,000	14 KOHLER	DIRECT	OUI	12V *
PJO4004-12-H-GP	4	4000	350,000	13 HONDA	DIRECT	OUI	12V *
PJO4035-K-G	4	3500	400,000	14 KOHLER	BOÎTE À VITESSE	OUI	12V *
PJO4035-H-G	4	3500	400,000	13 HONDA	BOÎTE À VITESSE	OUI	12V *

Commerciale diesel à l'eau chaude - brûleur à l'huile

MODÈLES	GPM	PSI	BTU	HP/MOTEUR	ENTRAÎNEMENT	DÉMARRE ÉLECTRIQUE	BRÛLEUR
PJO3532D-12-K-GP	3.5	3200	350,000	9.8 KOHLER	DIRECT	OUI	12V *
PJO4032D-K	4	3200	400,000	9.8 KOHLER	BOÎTE À VITESSE	OUI	12V *

Pompes (Pompe Générale)

- Pompes à Piston Robuste Triplex
- Carter de Bain d'Huile • Soupape d'Acier Inoxydable • Collecteur en Laiton • Entraînement de Boîte de Vitesse • Protection de Pompe Thermique

Moteurs

- Moteur Gazoline Kohler de 14 HP / Honda de 13 HP ou Moteur Diesel Kohler de 9.8 HP • Efficace • Utilisable

Bobine de Chauffage

- Tuyau de Série 80 • Plaie Elliptique et Étirée • Soudé sans Joints
- Fixé Structurellement pour Réduire les Vibrations et Usure de Tuyau
- Scellée avec une Couverture Céramique • Boîture d'Acier Inoxydable

Brûleurs (Wayne - 12 Volt)

- À l'Huile • Thermostat Réglable
- Interrupteur de Arrêt/Départ
- Fabriqué en Amérique du Nord
- Fiable • Utilisable

Cadre

- 2 x 4 tube d'Acier Soudé Entièrement
- Entièrement Enduit de Poudre
- Anneau de Suspension
- Fentes de Chariot Élévateur
- Réservoir de d'Eau Polyéthylène de 225 Gallons
- Système de Préparation d'Hiver de 10 Gallons

Inclus

- Enrouleur de Boyaux
- Lance de 36" avec Accouplage Rapide • Buses de 0°/15°/25°/40° et 1 Buse de Savon
- Système d'Injection de Produits Chimiques en Aval
- 100 Pieds de Boyaux à Haute Pression

Options & Accessoires

- Kit de Nettoyage d'Égout/Jetter
- Buse rotative • Kit de Sablage Humide

Les unités portatives sont un système autonome qui permet le nettoyage 100% portable. Ces unités ont été conçues pour s'intégrer parfaitement dans une boîte de camion de 6'6". Les fentes du chariot élévateur et l'anneau de suspension aident à un chargement facile et efficace. Cette unité inclus un système d'hivernage intégré, permettant le nettoyage et le transport toute l'année.



◀ Moteur gazoline Honda de 13 HP

Trousse de remorque boulonnée ▶



PowerJet Pressure Pickup Skid



▲ Pompe de boîte de vitesses

▲ PJO4035-K-G-PSR



MODÈLES	GPM	PSI	BTU	HP/MOTEUR	CARBURANT	ENTRAÎNEMENT	DÉMARRE ÉLECTRIQUE	BRÛLEUR
PJO4035-H-G-PSR	4	3500	400,000	13 HONDA	GAZOLINE	BOÎTE À VITESSE	OUI	12V *
PJO4035-K-G-PSR	4	3500	400,000	14 KOHLER	GAZOLINE	BOÎTE À VITESSE	OUI	12V
PJO4032-K-D-PSR	4	3200	400,000	9.8 KOHLER	DIESEL	BOÎTE À VITESSE	OUI	12V *

TKIT-PU1BS

BOLT SUR LE PAQUET REMORQUE - 3500 LB AXLE

Pompes (Pompes Générales)

- Pompes à Piston Industriel Robuste Triplex - Carter à Bain D'huile - Valves en Acier Inoxydable - Collecteur en Laiton
- Protecteur de Pompe Thermique - Entraînement par Courroie ou par Boîte de Vitesses

Moteur (Kohler & Honda)

- Moteur à Gazoline - Efficace - Utilisable

Bobine de Chauffage

- Tuyau de série 80 et 160 - Plaie Elliptique et Étiré - Soudé sans joints - Contreventé Structurellement pour Réduire les Vibrations et L'Usure des Tuyaux - Scellé avec une Couverture en Céramique - Boîtier en acier Inoxydable

Réceptacle sous pression CRN/ASME 30.1 en option

Bobines codées

Brûleurs (Wayne 120 & 12 Volt)

- A L'huile - Thermostat Réglable - Interrupteur de Démarre/Arrêt - Fabriqué en Amérique du Nord - Filtre à Carburant Nettoyable - Fiable - Utilisable

Cadre Compact

- Entièrement Soudé - Couvert de Poudre - Cage de 1 1/2" D'acier Pliée avec Plaque de Montage de 3/16" - Barre de Levage - Tous les boulons de montage sont soudés au cadre pour faciliter le service - Réservoir de Carburant de 10 Gallons - Réservoir D'huile de 20 Gallons - Dessiné pour être monté sur un camion ou un remorque - Conception de Châssis de Dérapage - Compatible avec un Enrouleur de Boyaux - Les unités 38 HP sont équipées d'une plaque de montage de 1/4" et la cage de protection est en option

Inclus

- Régulateur à Pression Réglable - Ensemble pistolet et baguette de 48" avec système d'attache rapide pour les machines de moins de 5000 PSI - Buses de 0°/15°/25°/40° - 50 pieds de Boyaux à haute pression

Options & Accessoires

- Générateur de 3000 Watt - Kit de Vapeur - Enrouleur de Boyaux - Cadres de Dérapage et de Réservoir D'Eau tout-en-un - Ensembles de Remorques Ouverts et Fermés - Cages de Levage Certifiées - Embrayage Électrique - Kit de Nettoyage d'Égout/Jetter

- Ajouter (-WK) pour le Kit de Roues - Ajouter (-STM) pour Steam Kit - Ajouter (-G) pour Générateur et Brûleur de 120 Volts

Cette série de laveuse à haute pression à l'eau chaude ont été dessinées pour être montées dans un camion ou une remorque pour le but d'avoir un nettoyage mobile. Ces unités sont parfaites pour l'utilisation dans les opérations municipales, l'exploitation minière, champs de pétrole, sylviculture et nettoyage industriel. Ces unités peuvent être montées sur un cadre glissant en combinaison de réservoir d'eau de 225, 550, ou 740 gallons et un variété de bobines de tuyau et options accessoires pour créer un système autonome entièrement personnalisé.



PJO5005G-H



PJO5005G-H-WK
Kit de Roue et Option de Dévidoir de Tuyau



PJO1030G-G
Châssis Standard de 38 HP

PowerJet
Pressure
Industrial Hot
Water Gas
YouTube



Intertek

MODÈLES	GPM	PSI	BTU	HP/MOTEUR	ENTRAÎNEMENT	L" x W" x H"
PJO3015GSTM-K	1.5	300	400,000	14 KOHLER	COURRIE	43 x 31 x 45
PJO4003G	4	3000	400,000	13 HONDA	COURRIE	54 x 26 x 48
PJO4003G-BG	4	3500	400,000	14 KOHLER	BOÎTE À VITESSE	54 x 26 x 48
PJO4035G	4	3500	400,000	14 KOHLER	COURRIE	54 x 26 x 48 *
PJO5035G	5	3500	500,000	25 KOHLER/24 HONDA	COURRIE	54 x 26 x 48
PJO6035G	6	3500	600,000	25 KOHLER/24 HONDA	COURRIE	54 x 26 x 48 *
PJO8035G	8	3500	800,000	25 KOHLER/24 HONDA	COURRIE	54 x 26 x 51 *
PJO1030G	10	3000	1,000,000	38 KOHLER	COURRIE	66 x 31 x 65
PJO8037G	8	3700	800,000	38 KOHLER	COURRIE	66 x 31 x 65
PJO5005G	5	5000	500,000	25 KOHLER/24 HONDA	COURRIE	54 x 26 x 51 *
PJO4006G	4	6000	400,000	25 KOHLER/24 HONDA	COURRIE	54 x 26 x 51
PJO6006G	6	6000	600,000	38 KOHLER	COURRIE	66 x 31 x 55
PJO4007G	4	7000	400,000	25 KOHLER/24 HONDA	COURRIE	54 x 26 x 51 *

Pompes (Pompes Générales)

- Pompes à Piston Triplex Robustes Industrielles
- Carter de Bain à L'Huile - Valves en Acier Inoxydable
- Collecteur en Laiton - Protecteur de Pompe Thermique - Entraînement par Courroie ou par Boîte de Vitesses

Moteur (Kohler & Kubota)

- Moteur à Diesel - Efficace - Utilisable

Bobine de Chauffage

- Tuyaux Schedule 80 & 160 - Plaque Elliptique et Étiré
- Aucune Soudure de Couture - Contreventé Structurellement pour Réduire les Vibrations et L'Usure des Tuyaux - Scellé avec une Couverture en Céramique - Boîtier en Acier Inoxydable

Serpentins Codés pour Réservoirs Sous Pression CRN/ASME 30.1 en Option

Brûleurs (Wayne 120 & 12 Volt)

- À L'Huile - Thermostat Réglable - Interrupteur de Arrêt/Départ - Fabriqué en Amérique du Nord
- Fiable - Utilisable

Cadre

- Tubes Carrés Extrêmement Résistants de 2" et Plaques de Montage 1/4" - Tout Soudé - Couvert de Poudre - Tous les Boulons de Montage sont Soudés au Cadre pour Faciliter le Service - Oeil de levage
- Fentes pour Chariot Élévateur - Panneau de Contrôle Pratique - Réservoirs Diesel 2x20 gallons - Unités 26 HP (100 Gallons en Option sur les Unités 58 HP) - Unités de 58 HP (2"x4" tubes en acier avec plaque de montage 1/2")

Inclus

- Régulateur à Pression Réglable - Ensemble Pistolet et Baguette de 48" avec Système D'Attache Rapide pour les Machines de Moins de 5000 PSI
- Buses de 0°/15°/25°/40° - 50 pieds de Boyaux à haute pression

Options & Accessoires

- Kit de Vapeur - Enrouleur de Boyaux - Cadres de Dérapage et de Réservoir D'Eau tout-en-un
- Ensembles de Remorques Ouverts et Fermés
- Cages de Levage Certifiées - Embrayage Électrique
- Kit de Nettoyage d'Égout/Jetter - Ajouter (-STM) pour Steam Kit - Ajouter (-G) pour Générateur et Brûleur de 120 Volts

Cette série de laveuse à haute pression à l'eau chaude ont été dessinées pour être montées dans un camion ou une remorque pour le but d'avoir un nettoyage mobile. Ces unités sont parfaites pour l'utilisation dans les opérations municipales, l'exploitation minière, champs de pétrole, sylviculture et nettoyage industriel. Ces unités peuvent être montées sur un cadre glissant en combinaison de réservoir d'eau de 225, 550, ou 740 gallon et un variété de bobines de tuyau et options accessoires pour créer un système autonome entièrement personnalisé. Des moteurs diesel sont optimale pour faire beaucoup d'heures d'efficacité utilisant seulement une source de carburant.



PJO1030D-STM avec Kit Vapeur en Option



PJO8008D

PowerJet
Pressure
Industrial Hot
Water Diesel

YouTube



MODÈLES	GPM	PSI	BTU	HP/MOTEUR	ENTRAÎNEMENT	L" x W" x H"
PJO4032D	4	3200	400,000	9.8 KOHLER	COURRIE	54 x 26 x 51
PJO6035D	6	3500	600,000	26 KOHLER	COURRIE	68 x 39 x 53
PJO8035D	8	3500	800,000	26 KOHLER	COURRIE	68 x 39 x 53
PJO1030D	10	3000	1,000,000	26 KOHLER	COURRIE	73 x 39 x 68
PJO5005D	5	5000	500,000	26 KOHLER	COURRIE	68 x 39 x 52
PJO1050D	10	5000	1,000,000	58 KUBOTA	COURRIE	100 x 36 x 67 *
PJO4006D	4	6000	400,000	26 KOHLER	COURRIE	68 x 39 x 52 *
PJO4007D	4	7000	400,000	26 KOHLER	COURRIE	68 x 39 x 52
PJO8008D	8	8000	1,000,000	58 KUBOTA	COURRIE	100 x 36 x 67 *
PJO60115D	6	11,500	800,000	58 KUBOTA	COURRIE	100 x 36 x 67 *
PJO2040D	20	4000	1,800,000	58 KUBOTA	COURRIE	100 x 36 x 67

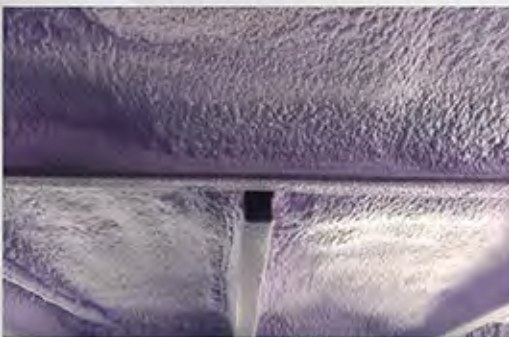
Ensembles complets de remorques fermées isolées. Tout a été pensé pour assurer votre réussite. 4 à 10 GPM à 3000 à 11500 PSI à essence ou diesel - au mazout. (Voir pages 19 et 20)



PJO5005G

Spécifications de la Remorque de 16"

- Structure Très Résistante
- 2 - Essieux de 6000 lb
- Pneus 18" 10 Plis
- Murs et Plafonds Entièrement Isolés
- Plancher en Mousse Pulvérisée
- Entièrement Doublé de Métal
- Poutres de Plancher Doublées



Vaporiser les Sols en Mousse



PJO6035D

Entièrement Personnalisable pour Répondre à vos Spécifications et à votre Application



Réservoir D'Eau

Réservoir d'eau polyéthylène 225, 550 et 740 gallons. Les réservoirs de 225 et 550 gallons sont fixés au plancher de la remorque avec des sangles à cliquet robustes. Le réservoir de 740 gallons est enfermé dans un cadre en tube d'acier et boulonné au plancher de la remorque comme vu à droite.

Soupape de Décharge

Équipé d'une soupape de décharge de 2" qui vide le réservoir d'eau à travers le plancher.

Support de Bobine

La capacité pour 2 enrouleur avec 300 pieds de Boyaux. Une grande variété d'option pour la enrouleur est disponible.

Système de Préparation D'Hiver

Réservoir d'Antigel Polyéthylène de 35 gallons.

Réservoir Chimique

Réservoir chimique polyéthylène de 10 gallons monté sur en dessus du réservoir d'eau pour l'injection de savon à haute pression.

Conduit D'Échappement

Ces remorques fermées sont équipées d'évents de toit en acier avec des interrupteurs de sécurité spéciaux qui ne permettront pas au brûleur de fonctionner sans ouvrir l'évent.

Chauffeur de 120 Volt

Chauffeur de 1500 Watt



740 Réservoir d'eau Gallon (Verso)



Soupape de Décharge



Réservoir d'antigel de 35 Gallons



Réservoir Chimique de 10 Gallons



Évent d'échappement



Support de Dévidoir de Tuyau



740 Réservoir d'eau Gallon (De Face)

Nos remorques ouvertes sont fabriquées en interne.

Entièrement soudé - Revêtement en poudre - Robuste - Construit pour Durer

Personnalisable pour répondre à toutes les applications. Choisissez parmi une grande variété de réservoirs d'eau, d'enrouleurs de boyaux, d'accessoires et d'options de jets et de vapeur humide pour créer une unité adaptée à vos spécifications spécifiques.

Remorques Jetter

Utilisé pour déboucher les égouts pluviaux et les canalisations d'égout

Enrouleurs de Boyaux Hydrauliques

Capacité: Personnalisable

Remorques Jetter

Moteur Diesel Kubota de 60HP

Options:

20 GPM @ 4000 PSI

40 GPM @ 2000 PSI

85 HP - 65 GPM @ 2500 PSI



- Remorque de Jetter Jumeau (à Essence)
- Système à Double Pompe 20 GPM @ 4000 PSI
- Options d'eau Froide ou Chaude
- Fonctionnement Multi-Enrouleur et Multi-Pistolets



▲ PJO5035G-G



PJJ4018-Mobile
18 GPM @ 4000 PSI ▲



PJJ2038G-2 ▲



▲
PJJ2040D
20 GPM @ 4000 PSI

Ensembles de Skid et de Réservoir Tout-En-Un

PowerJet
SYSTÈMES DE NETTOYAGE À HAUTE PRESSION

Personnalisez un système de nettoyage totalement autonome pour répondre à vos besoins. Choisissez une machine de la série à eau chaude industrielle à gaz ou diesel, un réservoir d'eau (225, 525 ou 740 gallon) et votre enrouleur(s) de tuyau. L'hivernage et les réservoirs de produits chimiques sont également disponibles avec ces packages. Le cadre de dérapage est construit à partir de tubes en acier entièrement soudés (le dimensionnement dépend de la taille de l'unité) qui est entièrement enduit de poudre pour une finition durable. Il est équipé à la fois d'anneaux de levage et de fentes pour chariot élévateur pour le chargement et le déchargement de votre unité. Ces unités vous permettent d'avoir un système de nettoyage autonome entièrement portable qui peut être transporté facilement sur les chantiers. Le fait de pouvoir charger et décharger votre unité vous donne également la possibilité d'utiliser votre camion ou votre remorque pour d'autres utilisations aussi.



▶ **PJ354GHGPBD**
3.5 GPM @ 4000 PSI
Entrainé par Courroie
Réservoir d'Eau de 225 Gallons
2x 150' Enrouleur de Boyau
Conçu pour la restauration, le nettoyage et l'entretien des bâtiments



▶ **PJCI1228D**
12 GPM @ 2800 PSI
Réservoir d'Eau de 325 Gallons
Système de Filtration
Dévidoir de Tuyau de 300' pour Boyau de Remplissage et Dévidoir de Boyau de 500' pour Boyau de Jetter
Guides d'Enrouleur de Boyau et Commande à Pédale Inclus
Conçu pour une Mine pour le Jetting de Tuyau, Tuyau D'Évacuation, et Travaux de Conduits



▶ **PJCI6018-H-PSR**
6 GPM @ 1800 PSI
Entrainement par Boîte de Vitesses
Réservoir d'Eau de 325 Gallons
2 Enrouleurs de Boyau Pivotant à 360°
Conçu sur mesure pour répondre aux spécifications des clients pour une facilité de transport.



▶ **PJO5005G**
5 GPM @ 5000 PSI
Réservoir d'Eau de 225 Gallons
Enrouleur de tuyau de 250'
Conçu pour les applications de construction et de foresterie pour le nettoyage de l'équipement et le dégel des ponceaux.



▶ **PJO8030G**
8 GPM @ 3000 PSI
Ensemble Super Skid
Réservoir d'Eau de 225 Gallons
2x 150' Enrouleur de Boyau

Pompes

- Pompes à Piston Robuste Triplex
- Carter de Bain à L'Huile
- Valves en Acier Inoxydable
- Collecteur en Laiton • Protecteur de Pompe Thermique • Régulateur de Pression Réglable • Contrôle de la Vanne à Bille

Moteurs

- Moteurs à essence Kohler de 6.5 ou 14 HP • Efficace • Utilisable

Cadre

- Acier Enduit de Poudre Entièrement Soudé • Roues de 16" • Réservoir D'Eau en Poly de 100 Gallons

Inclus

- Ensemble pistolet et baguette de 36" avec système d'attache rapide
- Filtre à Eau en Ligne • Buses de 0°/15°/25°/40° • 1 Buse de Savon
- Système D'Injection de Produits Chimiques en Aval • Enrouleur de Boyaux • 50 Pieds de Boyaux Haute Pression

Options et Accessoires

- Extend-A-Wands • Kit de Nettoyage d'Égout/Jetter • Buse Rotative
- Bande-Annonce Digne de Route
- Réservoirs D'Eau Plus Grands
- Moteurs Honda

Idéal pour toute vos besoin de répression de poussière avec une barre de fines gouttelettes monté à l'arrière. Ce ultra-résistant remorque a une terrasse de 8' avec les essieux de 5200 livres et c'est équipé avec une reservoir d'eau de 525 gallons avec une capacité pour remplir par bouche d'incendie.



Option Diesel

Pompes

- Pompes à Piston Robuste Triplex
- Carter de Bain à L'Huile
- Valves en Acier Inoxydable
- Collecteur en Laiton • Protecteur de Pompe Thermique • Régulateur de Pression Réglable • Contrôle de la Vanne à Bille

Moteurs

- Moteurs à essence Kohler de 6.5 ou 14 HP • Efficace • Utilisable

Cadre

- Acier Enduit de Poudre Entièrement Soudé • Roues de 16"
- Réservoir D'Eau en Poly de 100 Gallons

Inclus

- Ensemble pistolet et baguette de 36" avec système d'attache rapide
- Filtre à Eau en Ligne • Buses de 0°/15°/25°/40° • 1 Buse de Savon
- Système D'Injection de Produits Chimiques en Aval • Enrouleur de Boyaux • 50 Pieds de Boyaux Haute Pression

Options et Accessoires

- Extend-A-Wands • Kit de Nettoyage d'Égout/Jetter • Buse Rotative
- Bande-Annonce Digne de Route
- Réservoirs D'Eau Plus Grands
- Moteurs Honda

Idéal pour les concessionnaires de VR, les parcs automobiles, les magasins de location d'équipement et les parcs de VR. Conçu pour être tiré derrière des VTT ou des petits tracteurs, vous permettant d'apporter votre nettoyeur haute pression à votre inventaire de terrain au lieu de le transporter vers le nettoyeur haute pression, ce qui vous permet d'économiser du temps et des ressources.



PJRVWASH100-6.5



Languette Amovible

MODÈLES	GPM	PSI	HP	ENTRAÎNEMENT	RÉSERVOIR D'EAU
PJRVWASH100-6.5	3	2700	6.5 HP KOHLER	DIRECT	100 GALLON
PJRVWASH100-14	4	4000	14 HP KOHLER	DIRECT	100 GALLON

Moteur Électrique (2HP)

- 1750 RPM • TEFC • Cadre Plein • 1.15 Facteur de Service
- Protection Contre les Surcharges Thermiques • Service Continu

Pompe

- Pompe à Piston Triplex Robuste • Carter à Bain D'Huile
- Valves en Acier Inoxydable • Collecteur en Laiton
- Entraînement Direct • Protecteur de Pompe Thermique

Panneau de Configuration

- Nema 4 • Étanche à L'Eau • Un Accès Facile • Interrupteur à Came Arrêt/Départ Robuste

Bobine

- Tuyau Schedule 80 • Plaie Elliptique et Étiré • Soudé sans Joints
- Contreventé Structurellement pour Réduire les Vibrations et L'Usure des Tuyaux • Scellé avec une Couverture en Céramique
- Boîtier en Acier Inoxydable (Unités Verticales)

Serpentins Codés pour Réservoirs sous Pression CRN/ASME 30.1 en Option

Brûleur

- À L'Huile • Thermostat Réglable • Interrupteur de Arrêt/Départ
- Fabriqué en Amérique du Nord • Fiable • Utilisable

Cadre

- Tout Soudé • Couvert de poudre • Les Unités Horizontales Comprennent un Réservoir de Carburant Interne de 40 Gallons
- Les Réservoirs de Carburant sont Facultatifs pour les Unités Verticales • Fentes de Chariot Élévateur et Yeux de Levage • Kit de Roues en Option Disponible

Mesure des Sécurité

- Thermostat Électronique avec Contrôle de Déviation
- Soupape de Sécurité • Contrôle de Flux

Options

- Kit de Roues - Ajouter (-WK)
- Option de Cadre de Dérapage avec Réservoir D'Eau de 225 Gallons, Fentes pour Chariot Élévateur et Oeillet de Levage
- Ensemble de Remorque Complet avec Réservoir D'Eau de 225 Gallons

La vapeur sèche est utilisée pour une grande variété d'applications.

- **Décongélation** Les ponceaux, les oléoducs, les égouts dans les usines, les chemins de fer, les municipalités et les ministères de transportation.
- **Dégraissant** - la température élevée augmente l'efficacité des produits chimiques
- **Dégazage** des réservoirs de pétrole avant entretien ou réparation
- **Fondre** les débris tels que la paraffine, la cire et la graisse provenant des pièges du traitement des eaux usées et des raffineries.
- **Nettoyage et Restauration** - la vapeur est moins intrusive que le nettoyage haute pression pour la restauration de la maçonnerie et le nettoyage des monuments, etc.
- **Enlever gomme** des trottoirs et autres surfaces similaires
- **Préparer** des surfaces pour la peinture
- **Purification** sols, paillis et compost
- **Contrôle de la Mauvaise Herbe** - tue les mauvaises herbes sans utiliser de produits chimiques
- **Guérir** systèmes de regarnissage de tuyaux municipaux
- **Retrait de la Décalcomanie**



PJO50ST-V
50 BPH
L'option vertical, ajoutez (-V)



PJO50ST-H
50 BPH
L'option horizontale, ajoutez (-H)



Avant

Après



Utilisé pour l'installation de doublures municipales

MODÈLES	BHP	PSI	BTU	HP	VOLTAGE	HORIZONTALE	VERTICALE
						L" x W" x H"	L" x W" x H"
PJO20ST	20	100	800,000	2	110V-1PH	N/A	33 x 20 x 52
PJO30ST	30	100	1,200,000	2	110V-1PH	32 x 29 x 47	37 x 25 x 63
PJO40ST	40	100	1,500,000	2	110V-1PH	43 x 41 x 60	44 x 31 x 62
PJO50ST	50	100	2,000,000	2	110V-1PH	43 x 49 x 60	44 x 31 x 72

Conçu pour être transporté dans un camion ou sur la porte latérale ou arrière d'une van.



PowerJet
Pressure
Van Pack
Jetter
YouTube

**Télécommande
Optionnel Pour:**

- Enrouler le Boyaux
- Moteur OFF et Contrôle de Vitesse
- Pression ON/OFF



PJJ1235G ▶

- Moteur à Essence Vanguard de 35 HP
- Pompe Générale (Entraînée par Boîte de Vitesses)
- 12 GPM @ 3500 PSI
- Enrouleur de Boyaux de 12 Volts Complet avec Guides de Boyaux, Super Pivot et Commande à Pédale
- Boyaux Jetter de 300 Pieds de 3/8"
- Réservoir de Carburant en Poly de 10 Gallons
- Réservoir D'Eau en Poly de 200 Gallons



PJJ1235G
12 GPM Jusqu'à 3500 PSI
avec Télécommande en Option

64" x 42" x 45"



PJJ2040D
20 GPM Jusqu'à 4000 PSI
avec Télécommande en Option

144" x 72" x 60"

◀ **PJJ2040D**

Conçu pour être monté sur camion ou remorque

- Moteur Diesel Kubota de 58 HP
- Pompe Générale (Entraînée par Courroie)
- 20 GPM @ 4000 PSI
- Enrouleur de Boyaux Hydraulique
- Boyaux Jetter de 300 Pieds de 1/2"
- Réservoir D'Eau en Poly de 525 Gallons

MODÈLES	GPM	PSI	HP	ENTRAÎNEMENT	RÉSERVOIR D'EAU	RÉSERVOIR DE CARBURANT	BOBINE DE TUYAU
PJJ1235G	12	3500	35 HP VANGUARD	GEARBOX	200 GALLON	10 GALLON	12 VOLT - 300 FT
PJJ2040D	20	4000	58 HP KUBOTA	BELT	525 GALLON	10 GALLON	HYDRAULIQUE - 300 FT

Bobine de Chauffage

Elliptiquement plaies à froide tendu réduit le corps entièrement normalisé ASTM A53/APIPSL de tuyau à série 80 ou 160 optionnel qui est fixée structurellement pour réduire les vibrations et l'usure de tuyau. La bobine est scellée avec une couverture en céramique dans un boîtier d'acier inoxydable pour l'efficacité. Ces bobines ont été dessinées spécialement pour être jumelées avec les brûleurs pour une chaleur maximum et l'efficacité du pétrole. Les bobines sont fixées en toute sécurité sur les cadres pour réduire la vibration et améliorer la facilité d'entretien. Option de vapeur humide/sec sont disponibles. (Bobine de 11,500 PSI optionnel)

Serpentins codés pour réservoirs sous pression CRN/ASME 30.1 en option

Brûleurs (Wayne)

Des brûleurs au mazout de qualité, fabriqués en Amérique du Nord, avec thermostats réglables, sont utilisés en raison de leur efficacité et de leur durabilité. Les caractéristiques de sécurité comprennent: un débitmètre, un pressostat, un disque de rupture, une limite supérieure et un thermostat réglable.

Panneau de Contrôle

Panneau de contrôle Nema 4 étanche sont utilisés.

Cadres

Les cadres de qualité industrielle sont entièrement soudés et revêtus de poudre pour plus de longévité. Installer prêt.

Cabinet (Modèles VCB)

Le cadre est construit avec une seule pièce d'acier de calibre 11 qui est pliée avec une base de bobine en acier de 1/4". (Entièrement soudé et enduit de poudre). L'unité est équipée de deux panneaux de service à la base de l'unité et d'un dessus amovible pour un retrait rapide et facile de la bobine. Des charnières et des attaches en acier inoxydable sont également utilisées. Installer prêt pour les camions aspirateurs et Hydro Vac.

Systèmes de Pompe en Option

Des systèmes de pompe hydrauliques, électriques, à essence et diesel sont disponibles pour être jumelés à ces unités

Des packages de redondance, divers types de thermostats, des commutateurs de débit et des fonctions de sécurité sont également disponibles pour répondre à vos spécifications.

Prêt pour installer dans les camions d'aspirateur et d'aspirateur hydroélectrique. Des cabinets et cadres de jauge robuste pour la durabilité même avec des conditions routières sévères.



PJO440-VCB Fermé

PJO700-(1/2)



PJO440-VCB (Bobines en option jusqu'à 12,500 PSI)



MODÈLES	BTU	VOLTAGE	SCHEDULE 80 PSI	SCHEDULE 160 PSI	DIMENSIONS L" x W" x H"	VCB DIMENSIONS L" x W" x H"
PJO200	200,000	120 or 12	5000	10,000	16 x 16 x 37	N/A
PJO350	350,000	120 or 12	5000	10,000	18 x 18 x 42	N/A
PJO400	400,000	120 or 12	5000	10,000	18 x 18 x 42	N/A
PJO440 / PJO440VCB	440,000	120 or 12	5000	10,000	22.5 x 22.5 x 47	24 x 24 x 62.5
PJO600 / PJO600VCB	600,000	120 to 12	5000	10,000	22.5 x 22.5 x 50	26 x 24 x 64
PJO700-(1/2) / PJO700-(1/2)VCB	700,000	120 or 12	5000	10,000	22.5 x 22.5 x 50	26 x 24 x 64
PJO800-(1/2) / PJO800-(1/2) VCB	800,000	120 or 12	5000	10,000	22.5 x 22.5 x 50	26 x 24 x 64
PJO800-(3/4) / PJO800-(3/4) VCB	800,000	120 or 12	4000	8,000	26.5 x 26.5 x 58	27 x 29 x 77
PJO900-(3/4) / PJO900-(3/4) VCB	900,000	120 or 12	4000	8,000	26.5 x 26.5 x 58	27 x 29 x 77
PJO1000-(3/4) / PJO1000-(3/4) VCB	1,000,000	120 or 12	4000	8,000	26.75 x 27.25 x 51.5	29x 27 x 77
PJO1200-(3/4)	1,200,000	120	4000	8,000	31.25 x 30 x 62	N/A
PJO1800-(1)	1,800,000	120	3200	6,000	30.25 x 31 x 70	N/A
PJO2000-(1-1/4)	2,000,000	120	3000	5,000	36 x 36 x 70	N/A

Les chauffe-eau VCB sont complets avec des armoires. Ajouter de l'vac aux radiateurs pour les panneaux de commande des camions hydro-vac.

Chauffe-Eau Modulaires - Au Gaz Naturelle & Propane Ou Électriques



Au Gaz Naturel (EZN) ou au Propane (EZP)

Bobine de Chauffage

- Tuyau Schedule 80 ou 160 en option (jusqu'à 11500 PSI) - Plaie Elliptique et Étiré - Soudé sans Joints - Fixé Structurellement pour Réduire la Vibration et Usure du Tuyau - Scellé avec une Couverture en Céramique - Boîtier en Acier Inoxydable - Contrôlé par Thermostat - Bobine en Acier Inoxydable en Option

Serpentins Codés pour Réservoirs sous Pression CRN/ASME 30.1 en Option

Brûleurs

- Au Gaz Naturel ou au Propane - Brûleur D'Anneau Coulée Naturellement
- Six buses de Brûleur en Laiton à Orifice D'Oxygène pour des Émissions Réduites Contrôlées par des Vannes à Gaz de 24 Volts - Système de Brûleur "Quick Clean"
- Événements de Débit D'Air à Réglage Rapide (Conception Fermée pour Permettre un Débit D'Air Optimal pour Maximiser L'Efficacité)

Des Dispositifs de Sécurité

- Interrupteur de Débit - Disque de Rupture - Limite Haute - Thermostat Réglable - Jauge de Pression de Gaz

Cadre

- Calibre 11 ou Acier 1/4" - Tout Soudé - Entièrement Enduit de Poudre

Réchauffeur Chauffé Électriquement

- Bobine D'Échangeur de Chaleur en Acier Inoxydable 316 - Conçu pour une Utilisation Continue - Grands Réservoirs de Stockage de Chauffage de 70 Gallons (Modèles à Simple Serpentin) et 120 Gallons (Modèles à Double Serpentin) - Permet une Récupération Continue même lorsque le(s) Pistolet(s) de Déclenchement n'est pas Utilisé - Pas de Flamme Nue - Peut être Installé dans Pratiquement N'importe quel Endroit - Empreinte Compacte - Modèles antidéflagrants et antidéflagrants - Aucune Ventilation Requise - Les Serpentins de L'Échangeur de Chauffage ne Nécessitent pas de Décalcification - Nécessite Moins de KW que les Modèles à Immersion Directe D'Entrée - Interrupteur de coupure de solution d'échangeur de chaleur bas - Régulateur de température réglable - Éléments chauffants Calrod à broches avec manchons en incoloy

Réchauffeur autonome sont dessinés pour chauffer l'eau pour les laveuses à haute pression avec l'efficacité.

PJN560
Au Gaz



PJE48
Chauffé Électriquement

Au Gaz



Chauffé Électriquement



Réchauffé à gaz naturel (PJN) et propane (PJP)

MODÈLES	GPM	BTU	VOLTAGE	MEASURES DE BASE L" x W" x H"
PJN195	5000	195,000 BTU	24V	18 x 24 x 39
PJN295	5000	295,000 BTU	24V	22 x 26 x 40
PJN390	5000	390,000 BTU	24V	22 x 26 x 44
PJN510	5000	510,000 BTU	24V	24 x 31 x 49.75
PJN560	5000	560,000 BTU	24V	24 x 31 x 49.75
PJN720	4000	720,000 BTU	24V	24 x 31 x 49.75
PJN940	4000	940,000 BTU	24V	31 x 35 x 61.25

Réchauffé électriquement

MODÈLES	GPM	VOLTAGE	L" x W" x H"
PJE24	4000	24 KW	32 x 24 x 36
PJE48	4000	48 KW	32 x 24 x 36
PJE72	4000	72 KW	32 x 24 x 36
PJE48-2	4000	48 KW	48 x 24 x 36
PJE72-2	4000	72 KW	48 x 24 x 36
PJE99-2	4000	99 KW	48 x 24 x 36

Cette unité stationnaire est toujours branchée et prête à l'emploi. En appuyant sur le pistolet à détente, vous êtes prêt à nettoyer. C'est facile, sûr et exactement ce dont vous avez besoin dans votre caserne de pompiers ou pour votre entreprise d'esthétique automobile.

Pompes (PJ & Pompes Générales)

- Pompes à piston commercial robuste triplex • Carter de bain à l'huile
- Soupape d'acier inoxydable
- Collecteur en laiton
- Entraînement direct
- Protection de pompe thermique

Moteur Électrique

- 1750 RPM • TEFC • Cadre plein
- Facteur de service de 1.15
- Protection de surcharge thermique
- Fonction continu

Panneau de Contrôle Électrique

- Nema 4 • Étanche • Accès facile
- Contrôlé par gâchette de lance arrêt/départ automatique avec temporisation

Cadre

- Tubes carrés • Compact
- Prêt à être installé contre un mur

Inclus

- Régulateur à Pression Réglable
- Lance de 36" avec Accouplage Rapide
- Injection Chimique à Haute Pression
- Enrouleur de Boyau
- 100 Pieds de Boyau Haute Pression Non Marquant

Options & Accessoires

- Buse Rotative • Balais d'Eau (Idéal pour le nettoyage des planchés et les tuyaux d'incendie) • Canon à Savon



Balais à Eau

Parfait pour nettoyer les planchers & tuyau d'incendie.



Nettoyeur de Châssis

Utilisé pour le nettoyage sous les camions et équipements.



Canon à Savon

Permet une couverture et une activation chimiques complètes.



Ce système de caserne de pompiers PowerJet travaille dur pour le service d'incendie de la ville de Fayette, Iowa.

Jamais vous soucier de la gazoline, des tuyaux emmêlés ou préparant votre laveuse à haute pression portable à nouveau!



PJFD3524E-GP



MODÈLES	GPM	PSI	HP	VOLTAGE	ENTRAÎNEMENT ÉLECTRIQUE
PJFD4020E	4	2000	5	220V-1PH	1750 RPM
PJFD3524E-GP	3.5	2400	5	220V-1PH	1750 RPM
PJFD3530E-GP	3.5	3000	7.5	220V-1PH	1750 RPM

Moteur Électrique (5HP)

- 1750 RPM • TEFC • Cadre Plein • Facteur de Service de 1.15 (Monophasé) • Facteur de Service 1.25 (3 Phases)
- Protection Contre les Surcharges Thermiques • Service Continu • 220 Volt - 1Phase ou 230/440/575 Volt - 3 Phase

Pompe

- Pompe à Piston Triplex Robuste • Carter à Bain D'Huile
- Valves en Acier Inoxydable • Collecteur en Laiton
- Entraînement Direct • Protecteur de Pompe Thermique
- Entraînement par Courroie ou Bride et Accouplement

Panneau de Contrôle

- Nema 4 • Étanche • Accès Facile • Monté sur la Base de la Pompe • Pré-câblé, Exige Seulement une Source D'Alimentation

Contrôles de Savon

- Vannes D'Injection de Savon et de Cire Standard avec Dosage à Pointe Fine • Complet avec Solénoïde D'Eau Chaude pour Contrôler le Savon Chaud et la Cire
- Complet avec Solénoïde D'Eau Chaude pour Contrôler le Solénoïde de Rinçage à L'Eau Chaude et Froide pour Économiser de L'Argent, Savon et Cire D'Eau de Chauffage
- L'aspiration de la Pompe est Contrôlée avec un Réservoir à Flotteur en Poly de 10 Gallons

Cadre

- Entièrement Soudé • Couvert de Poudre
- Style de Banc • Cadres de Système de Pompe Empilables en Option Disponibles

Inclus

- Régulateur de Pression Réglable • Manomètre Rempli de Liquide • Raccords Robustes

Équipement de la Baie

- Boîte à Pièces Robuste en Acier Inoxydable avec Interrupteur à 8 Positions pour les Sélections en Option, Chauffage Interne et Boîte de Verrouillage à Usage Extrême
- Accepteur de Pièces Multiples avec Minuterie D'État, Accepteur de Pièces (Quarts, Huards, Toonies ou Jetons) LED, Avertisseur Sonore (Spécifier le Chargement Avant ou Arrière) • Flèche à Ressort à 360 Degrés Montée au Centre • Baguettes Flexibles • Pivots haute pression
- Pistolet à Détonne de 4000 PSI • Buse en Acier Inoxydable
- Les Lignes de Baie sont Tressées en Acier et Non Marquantes • Supports Muraux Escamotables
- Les Panneaux D'Instructions Complets sont Inclus

Options

- Système de Brosse Moussante • Nettoyant pour Moteurs et Pneus • Pinces pour Tapis de Sol • Aspirateurs à Jetons
- Distributeur Automatique • Changeur de Billets en Acier Inoxydable

PowerJet prend la fierté dans le dessin et production des systèmes de lave-auto qui sont infailible, facile à installer et à maintenir qui fournira des économies de l'installation à la maintenance pour les années à venir.



PJ420CW-2
Moteur Électrique de 5HP
4GPM @ 2000 PSI
Entraînement par Courroie
ou Bride et Accouplement



Pompes (Cat, Pratisoli, Giant & Pompes Générales)

- Pompes Industrielles à Vitesse Lente à Piston Triplex Robuste • Carter à Bain D'Huile • Valves en Acier Inoxydable • Collecteur Disponible en Laiton, Nickel, Aluminium, Bronze ou Acier Inoxydable 316
- Entraînement par Courroie ou Entraînement par Boîte de Vitesses en Option

Moteurs Électrique

- 1750 RPM • TEFC • Cadre Plein • Facteur de Service de 1.25 • Protection Contre les Surcharges Thermiques
- Service Continu

Panneau de Contrôle

- Nema 4 • Étanche à L'Eau • Un Accès Facile
- Arrêt/Départ automatique avec Temporisation

Cadre

- Entièrement Soudé • Tout Enduit de Poudre
- Assemblage du Cadre de Base en fer à Plaque ou à Canal Très Résistant

Inclus

- Manomètre SS Remplis de Liquide • Régulateur à Pression Réglable

Options & Accessoires

- Pompes Multiples et Multiétages de Pompes • Arrêt à Haute Température • Amortisseur de Pulsations
- Soufflage de Pression • Alimentation du Réservoir
- Contrôles du Capteur de Température de Vapeur/L'Eau Chaud • Contrôles de Niveau • Mousse de Station de Lavage • Systèmes de Contrôle des Stations de Lavage
- Assemblages de Vannes de Station de Lavage • VFD
- PLC • Transducteur de Pression

Dessiné pour les usines industrielles et de transformation de produits alimentaires qui ont besoin des capacités de nettoyage sur demande tout au long de leur fonctionnement à 24 heures. Tous les besoins peut-être rencontré peu importe comment grand ou petit la nécessité.



PJ1225E-1



PJ2020E-3-460-A



PJ4510E-1



PJ2110E-1

MODÈLES	GPM	PSI	HP	VOLTAGE
PJ1010E-1	10	1000	7.5	208/440/575 V-3PH
PJ1510E-1	15	1000	10	208/440/575 V-3PH
PJ2110E-1	21	1000	15	208/440/575 V-3PH
PJ1022E-1	10	2200	15	208/440/575 V-3PH
PJ4210E-2	42	1000	2 x 15	208/440/575 V-3PH
PJ3612E-1	36	1200	30	208/440/575 V-3PH
PJ4510E-1	45	1000	30	208/440/575 V-3PH
PJ7212E-2	72	1200	2 x 30	208/440/575 V-3PH
PJ9010E-2	90	1000	2 x 30	208/440/575 V-3PH
PJ13510E-3	135	1000	3 x 30	208/440/575 V-3PH
PJ18010E-4	180	1000	4 x 30	208/440/575 V-3PH
PJ2320E-1	23	2000	30	208/440/575 V-3PH
PJ4620E-2	46	2000	2 x 30	208/440/575 V-3PH
PJ6012E-1	60	1200	50	208/440/575 V-3PH
PJ7010E-1	70	1000	50	208/440/575 V-3PH
PJ6010E-1	60	1000	40	208/440/575 V-3PH
PJ3025E-1	25	3000	50	208/440/575 V-3PH
PJ4020E-1	20	4000	50	208/440/575 V-3PH

Démueker Canon À L'Eau **PowerJet**

PowerJet
SYSTÈMES DE NETTOYAGE À HAUTE PRESSION

Pompe (Pompe Centrifuge)

- Entraînement Direct

Moteur Électrique (7.5 HP)

- 1750 RPM
- TEFC
- 1.25 Facteur de Service
- Haute Efficacité
- Service Continu

Panneau de Commande Électrique

- Nema 4
- Étanche
- Un Accès Facile
- Déclenchement Automatique Contrôlé par le Pistolet avec Arrêt/Départ avec Temporisation

Cadre

- Entièrement Soudé
- Couvert de Poudre

Options et Accessoires

- Enrouleur de Boyaux

Idéal pour le pré-lavage des équipements lourds, du bois et des chantiers de location, des opérations minières et des véhicules à chenilles. Cette unité à volume élevé fournit 100 gallons par minute, ce qui permet d'éliminer facilement la boue lourde lors de l'étape de pré-lavage, ce qui raccourcit le cycle de lavage.



MODÈLES	GPM	PSI	ENTRAÎNEMENT RPM	HP	VOLTAGE	L" x W" x H"
HVLP10060-3	100	60	1750	7.5	208/230/460V-3PH	25.5 x 48.5 x 46.25

Options en Aluminium et en Acier Inoxydable (Bobines, Cadres, Pompes et Raccords)

Les cadres en aluminium et en acier inoxydable sont idéal pour les environnements corrosifs ou sanitaires tels que les usines alimentaires et piscicoles, les opérations offshore en eau salée, les usines et les mines.

Toutes les unités peuvent être commandées avec des cadres en aluminium ou en acier inoxydable.

Les pompes, raccords et serpentins en acier inoxydable sont disponibles pour une utilisation de qualité alimentaire.



PJC15005D



PJC1402E-1



PJP4002-3-230-A



PJO3524E-GP

Testeurs de Conduites D'Eau/D'Égout

Pompe

- Pompe à Diaphragme
- 550 RPM
- Entraînement par Boîte de Vitesses
- 10 GPM @ 600 PSI

Moteur

- Moteur à Essence Kohler ou Honda de 6.5 HP
- Système D'Alerte de bas Niveau D'Huile
- Début de Recul

Cadre

- Entièrement Soudé
- Couvert de Poudre
- Chariot de Cage de Roulement
- Pneus Remplis de Mousse de 13"

Inclus

- Régulateur de Pression en Aluminium Robuste
- Réglable avec Fonction de Vidange D'Eau
- Manomètre Rempli de Liquide
- 10 pieds de Boyau D'Aspiration/de Dérivation et de Décharge

Idéal pour les entrepreneurs et les magasins de location de pompes d'essai en raison de sa conception robuste et fiable.



PJHT-6.5-H

MODEL	GPM	PSI	HP	DRIVE
PJHT-6.5-K	10	600	6.5 HP KOHLER	DIRECT
PJHT-6.5-H	10	600	6.5 HP HONDA	DIRECT

Options et Unités de Vapeur

Kits de Vapeur Humide

Toutes nos unités d'eau chaude industrielles sont disponibles avec des capacités de vapeur humide (Doit être acheté avec l'unité). Une unité combo vapeur humide/haute pression est extrêmement polyvalente. Il vous permet de passer de la haute pression à la vapeur humide en quelques minutes.



Avantages de la Vapeur Humide

- Élimine complètement les résidus huileux des surfaces (idéal pour la préparation de la peinture)
- Réduit le volume de produit chimique nécessaire
- Doux pour le travail délicat de la pierre de maçonnerie
- Peu ou pas d'éclaboussures sur la zone environnante lors du nettoyage des surfaces graisseuses
- Consommation d'eau réduite, c'est-à-dire moins de nettoyage/d'écoulement

Exemple D'Application:

Lors du lavage d'un camion, vous pouvez utiliser une haute pression à l'extérieur et passer à la vapeur pour les rads et le compartiment moteur, ce qui est beaucoup plus sûr pour les composants délicats et les capteurs.

Unité de Vapeur Humide: ▶

Moteur à essence Kohler de 14 HP, température de sortie de 300°F. **Idéal pour des utilisateurs spécifiques avec des applications spécifiques telles que:** dégeler la glace, les bornes d'incendie, l'enlèvement des décalcomanies, les balances de camion et le nettoyage des événements de restaurant. Moins polyvalent qu'une unité combo, mais si vous n'avez besoin que de vapeur humide, cet ensemble compact est idéal!



PJO3015G-K-GP-STM
1.5 GPM @ 300 PSI

Options de vapeur sèche disponibles

La vapeur sèche (350°F+) est une vapeur sans teneur en humidité. Ceci est nécessaire pour les applications dans l'industrie du regarnissage des tuyaux et des réservoirs de dégazage.



Unités personnalisées



PJP3504G-K-GP-12
3.5 GPM @ 4000 PSI
À Propane, Au Propane
Utilisé Pour le Nettoyage des
Entrepôts



PJCI1225E-3-575-A
12 GPM @ 2500 PSI
Boîte Insonorisée



PJO3636E-HR
3.6 GPM @ 3600 PSI
Avec Poignée de Traction
Pour un Transport Facile dans
un Entrepôt

Enrouleurs de Boyaux

Un enrouleur de boyau prolongera considérablement la durée de vie de votre boyau de nettoyage haute pression en offrant un stockage sûr sans enchevêtrement et sans pliage. Cela vous fera également gagner du temps lors de l'utilisation et du stockage de votre équipement de nettoyage haute pression. **Chaque machine devrait en avoir un!**



Enrouleur de Boyau Manuel

Châssis - Style-U Capacité: 150'
Les unités d'eau chaude commerciales sont livrées en standard avec des plaques de montage pour une installation facile



Enrouleur de Boyau Manuel

Châssis - Style A
Capacités: 150' & 300'



Enrouleur de Boyau Automatique - 12 Volts

Capacités: 300' & 500'
Enrouleur de Boyau Automatique - 120 Volts
Capacités: 200' & 500'



Moulinet Pivotant à 360°

Capacité: 100' de 3/8"
Montré avec support de montage en option.

Accessoires pour Enrouleurs de Boyaux



"Super Swivel", Graissable



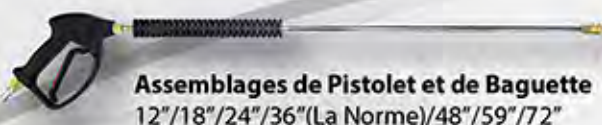
Chariot d'Enrouleur de Boyau



Guides de Boyau pour Enrouleurs de 12 et 120 Volts



Supports d'Enrouleur de Boyau Stationnaires



Assemblages de Pistolet et de Baguette
12"/18"/24"/36"(La Norme)/48"/59"/72"



Baguette Télescopique - 18' & 24'

Pistolet à Détente Détendue (VEGA)

Baguette Flexible

Idéal pour le lavage de véhicules dans les garages et les lave-autos à pièces. Le flex vous permet de vous pencher pour atteindre les zones difficiles d'accès telles que les passages de roues.



Interrupteur de Ventilation

Sécuritaire du Brûleur
Bouche d'aération en acier avec interrupteur de sécurité spécial qui ne permettra pas au brûleur de fonctionner sans l'ouvrir.



Kit de Sablage Humide

Décolle la peinture et la rouille du métal sans effort et sans poussière. Laisse la surface prête à peindre.



Boyau Haute Pression

4000 to 10,000 PSI
3/8" & 1/2"
30'/50'/100'/150'/200'



Boyau Haute Pression Non Marquant

4000 PSI - 3/8"
50'/100'/150'/200'

Arrêt/Départ Automatique avec Minuterie D'Arrêt

Cette option vous donne la possibilité de démarrer et d'arrêter votre unité en appuyant et en relâchant le pistolet à gâchette. Cela empêche la machine de rester en mode bypass, ce qui prolongera la durée de vie de votre appareil au fil du temps. Cela vous fera également économiser de l'argent car vos ressources ne sont pas utilisées lorsque la machine n'est pas utilisée. (Disponible pour les unités électriques seulement - Doit être acheté avec l'unité)



Buse Rotative

Les buses rotatives augmentent la force dans laquelle vous nettoyez et peuvent facilement réduire les tâches de nettoyage en deux fois moins de temps.



Canon à Savon

Permet une couverture et une activation chimiques complètes. Idéal pour le lavage des véhicules et des maisons.



Kit de Nettoyage D'Égout/Jetter

Utilisé pour nettoyer les égouts et les descentes pluviales et pour dégeler et déboucher les boyaux.



Injecteur de Produits Chimiques à Haute Pression (Dema)

S'allume avec une vanne de régulation qui limite le débit pour créer une aspiration qui permet au produit chimique de s'écouler dans le système pour être appliqué à haute pression. Pour les unités électriques, à essence et diesel commerciales et industrielles 2-6 GPM. Doit être acheté avec l'unité.

Nettoyeur de Surface - 24"

Utilisé pour enlever la saleté et la crasse de la brique, du béton, des trottoirs, des allées, des planchers d'atelier de manière confinée. Évalué à 194°F, 4000 PSI à 12 GPM



Commande à Double Solénoïde Chimique

Pour les unités électriques industrielles. Le panneau de commande est équipé d'un interrupteur chimique pour vous permettre d'appliquer des produits chimiques à haute pression. Disponible avec un cordon de 50 pi pour les baies de nettoyage.

Nettoyeur de Châssis

Utilisé pour le nettoyage sous les voitures, camions et équipements. Idéal pour les centres de détail, de contrôle de la rouille et de réparation de véhicules.



Nettoyeur de Gouttières

Cet accessoire vous permet de nettoyer vos gouttières du sol. Plus besoin de monter et descendre l'échelle avec des mains gantées!



Balais à Eau

Parfait pour nettoyer les planchers, les terrasses, et les allées. Différentes tailles disponibles.



Nous proposons des pompes et des pièces de rechange pour votre équipement de nettoyage.



PowerJet

SYSTÈMES DE NETTOYAGE À HAUTE PRESSION



VOIR EN ACTION SUR
 YouTube

VISITEZ NOTRE CHAÎNE YOUTUBE POUR
CONSULTER LES TÉMOIGNAGES CLIENTS,
EN SAVOIR PLUS SUR L'ÉQUIPEMENT
POWERJET ET LE VOIR EN ACTION

